



G CONSELLERIA  
O HISENDA  
I I ADMINISTRACIONS  
B PÚBLIQUES  
/ DIRECCIÓ GENERAL  
EMERGÈNCIES  
I INTERIOR

# **MEMÒRIA D'ACTIVITATS de les Polícies Locals de les Illes Balears**

# **2017**

**Institut de Seguretat Pública de les Illes Balears**

Font: dades facilitades per les Polícies Locals de les Illes Balears

# ***POLICIA LOCAL***



## Índex

### INFORMACIÓ GENERAL SOBRE LA POLICIA LOCAL DE LES ILLES BALEARS

|  |    |
|--|----|
| Distribució dels serveis policials a les Illes Balears   | 5  |
| Distribució dels cossos de la policia local per illes  | 5  |
| Mapa d'implantació de la policia local a les Illes Balears   | 6  |
| Municipis de les Illes Balears amb cos de policia local per illes i categories                         | 7  |
| Municipis de les Illes Balears sense cos de policia local per illes i categories                       | 10 |
| Total efectius de les policies locals de les Illes Balears   | 10 |
| Ratio d'agents en els municipis amb cos de policia local   | 11 |
| Ratio d'agents en els municipis sense cos de policia local   | 12 |
| Mapa de serveis de policia local segons ràtio per cada 1.000 habitants                                 | 13 |
| Municipis de les Illes Balears i la distribució en funció del nombre d'agents per cada 1.000 habitants | 14 |
| Gràfica del nombre de policies per municipi  | 14 |
| Piràmide d'edat dels diferents cossos de policia local de les Illes Balears                            | 15 |
| Gràfica per gènere   | 17 |
| Parc mòbil. Nombre i tipologia dels vehicles policials   | 18 |
| Armament i material de defensa   | 19 |

### REQUERIMENTS D'URGÈNCIA I ATENCIÓ AL CIUTADÀ

|  |    |
|--|----|
| Policies que disposen de telèfon 092   | 20 |
| Policies que disposen d'accés a l'112  | 20 |
| Requeriments d'urgència dels ciutadans | 21 |
| Horaris d'atenció als ciutadans        | 22 |
| Nombre de dependències policials       | 22 |
| Qualitat del servei                    | 23 |

## SEGURETAT DEL TRÀNSIT

|  |    |
|--|----|
| Tipologia de les denúncies formulades per les policies locals a les IB       | 24 |
| Tipologia de les denúncies per illes   | 25 |
| Immobilitzacions i retirades de vehicles                                     | 26 |
| Dades generals de trànsit a les Illes Balears                                | 26 |
| Investigació d'accidents. Total en les Illes Balears                         | 26 |
| Víctimes en accidents de trànsit en vies urbanes per illes                   | 27 |
| Mapa de la ratio d'intervencions de les PPLL per cada 1.000 habitants        | 28 |
| Intervencions accidents de trànsit realitzats per la policia local per illes | 29 |
| Intervencions penals en seguretat viària                                     | 30 |
| Estadística d'accidents de trànsit amb ciclistes implicats per               |    |
| Consells de Coordinació  | 31 |
| Activitats preventives en seguretat del trànsit                              | 35 |

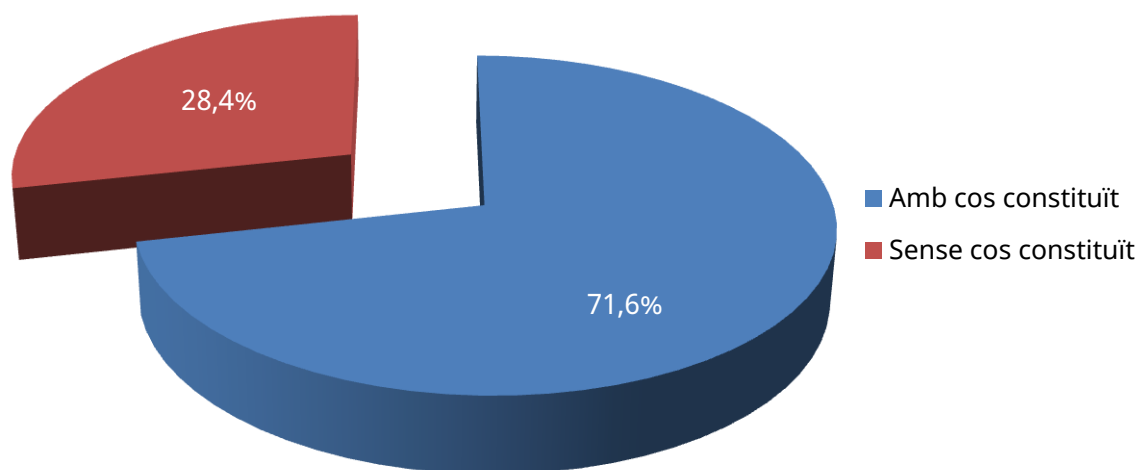
## SEGURETAT CIUTADANA

|   |    |
|---|----|
| Seguretat ciutadana. Dades globals      | 37 |
| Detencions globals en les Illes Balears | 38 |
| Detencions. Tipologia dels delictes     | 38 |

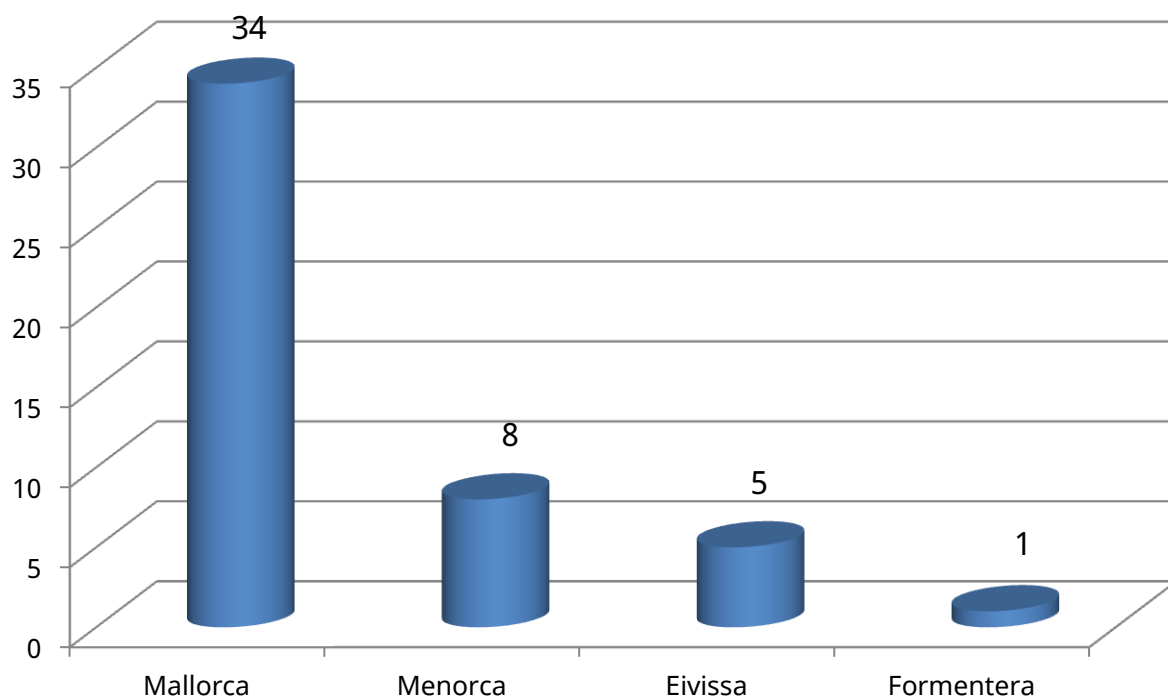
## TELÈFONS I ADRECES DE LES POLICIES LOCALS A LES ILLES BALEARS

## 1. INFORMACIÓ GENERAL SOBRE LA POLICIA LOCAL DE LES ILLES BALEARS

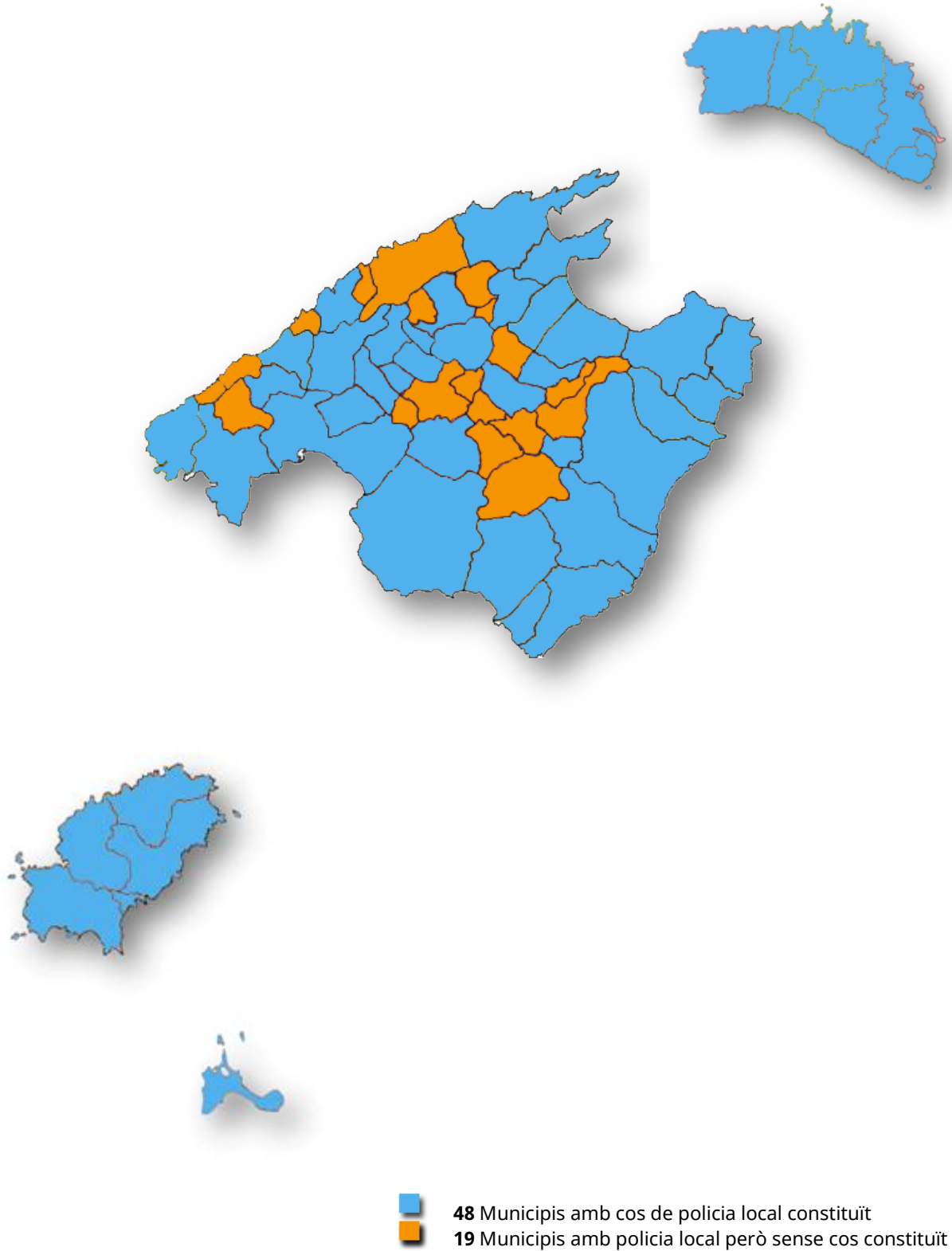
### 1.1. Distribució dels serveis policials a les Illes Balears



### 1.2. Distribució dels cossos de la policia local per illes



### 1.3. Mapa d'implantació de la policia local a les Illes Balears



## 1.4. Municipis amb cos de policia local. Plantilla per categories professionals a MALLORCA

|                            | Intendents |   | Comissaris |   | Majors |   | Inspectors |   | Subinspec-tors |   | Oficials |   | Policies |    | Policies Auxiliars |   | 2ª act. amb destinació |   | 2ª act. sense destinació |   |
|----------------------------|------------|---|------------|---|--------|---|------------|---|----------------|---|----------|---|----------|----|--------------------|---|------------------------|---|--------------------------|---|
|                            | H          | M | H          | M | H      | M | H          | M | H              | M | H        | M | H        | M  | H                  | M | H                      | M | H                        | M |
| Alaró                      | 0          | 0 | 0          | 0 | 0      | 0 | 0          | 0 | 0              | 0 | 1        | 0 | 6        | 1  | 1                  | 1 | 0                      | 0 | 0                        | 0 |
| Alcúdia                    | 0          | 0 | 0          | 0 | 0      | 0 | 0          | 0 | 2              | 0 | 6        | 1 | 46       | 3  | 0                  | 0 | 0                      | 0 | 0                        | 0 |
| Algaida                    | 0          | 0 | 0          | 0 | 0      | 0 | 0          | 0 | 0              | 0 | 1        | 0 | 3        | 0  | 0                  | 0 | 1                      | 0 | 0                        | 0 |
| Andratx                    | 0          | 0 | 0          | 0 | 0      | 0 | 1          | 0 | 2              | 0 | 7        | 0 | 33       | 0  | 0                  | 0 | 3                      | 0 | 0                        | 0 |
| Artà                       | 0          | 0 | 0          | 0 | 0      | 0 | 0          | 0 | 0              | 0 | 3        | 0 | 10       | 2  | 0                  | 0 | 0                      | 0 | 0                        | 0 |
| Binissalem                 | 0          | 0 | 0          | 0 | 0      | 0 | 0          | 0 | 1              | 0 | 2        | 0 | 9        | 1  | 0                  | 0 | 0                      | 0 | 0                        | 0 |
| Bunyola                    | 0          | 0 | 0          | 0 | 0      | 0 | 0          | 0 | 0              | 0 | 2        | 0 | 7        | 2  | 0                  | 0 | 0                      | 0 | 0                        | 0 |
| Calvià                     | 0          | 0 | 0          | 0 | 2      | 0 | 4          | 0 | 7              | 0 | 22       | 2 | 139      | 17 | 0                  | 0 | 1                      | 0 | 4                        | 1 |
| Campos                     | 0          | 0 | 0          | 0 | 0      | 0 | 0          | 0 | 1              | 0 | 4        | 0 | 21       | 1  | 0                  | 0 | 1                      | 1 | 0                        | 0 |
| Capdepera                  | 0          | 0 | 0          | 0 | 0      | 0 | 1          | 0 | 2              | 0 | 5        | 0 | 32       | 1  | 0                  | 0 | 0                      | 0 | 0                        | 0 |
| Consell                    | 0          | 0 | 0          | 0 | 0      | 0 | 0          | 0 | 0              | 0 | 1        | 0 | 2        | 0  | 0                  | 0 | 0                      | 0 | 0                        | 0 |
| Esporles                   | 0          | 0 | 0          | 0 | 0      | 0 | 0          | 0 | 0              | 0 | 1        | 0 | 5        | 0  | 0                  | 0 | 0                      | 0 | 0                        | 0 |
| Felanitx                   | 0          | 0 | 0          | 0 | 0      | 0 | 0          | 0 | 2              | 0 | 6        | 0 | 29       | 6  | 0                  | 0 | 2                      | 0 | 0                        | 0 |
| Inca                       | 0          | 0 | 0          | 0 | 0      | 0 | 0          | 0 | 1              | 0 | 8        | 0 | 34       | 6  | 0                  | 0 | 0                      | 0 | 3                        | 1 |
| Lloseta                    | 0          | 0 | 0          | 0 | 0      | 0 | 0          | 0 | 0              | 0 | 0        | 0 | 9        | 1  | 0                  | 0 | 1                      | 0 | 0                        | 0 |
| Llucmajor                  | 0          | 0 | 0          | 0 | 0      | 0 | 2          | 0 | 2              | 0 | 14       | 0 | 75       | 10 | 0                  | 0 | 1                      | 0 | 0                        | 0 |
| Manacor                    | 0          | 0 | 0          | 0 | 0      | 0 | 3          | 0 | 2              | 0 | 13       | 0 | 69       | 6  | 0                  | 0 | 0                      | 0 | 1                        | 0 |
| Maria de la Salut          | 0          | 0 | 0          | 0 | 0      | 0 | 0          | 0 | 0              | 0 | 1        | 0 | 3        | 0  | 0                  | 0 | 0                      | 0 | 0                        | 0 |
| Marratxí                   | 0          | 0 | 0          | 0 | 0      | 0 | 1          | 0 | 0              | 0 | 5        | 1 | 36       | 10 | 0                  | 0 | 0                      | 0 | 0                        | 0 |
| Muro                       | 0          | 0 | 0          | 0 | 0      | 0 | 0          | 0 | 1              | 0 | 2        | 0 | 14       | 1  | 0                  | 0 | 2                      | 0 | 0                        | 0 |
| Palma                      | 0          | 0 | 3          | 0 | 4      | 1 | 7          | 0 | 25             | 0 | 63       | 6 | 628      | 61 | 0                  | 0 | 38                     | 3 | 28                       | 3 |
| Pollença                   | 0          | 0 | 0          | 0 | 0      | 0 | 1          | 0 | 2              | 0 | 6        | 0 | 35       | 4  | 0                  | 0 | 0                      | 0 | 0                        | 0 |
| Sa Pobla                   | 0          | 0 | 0          | 0 | 0      | 0 | 0          | 0 | 0              | 0 | 2        | 0 | 16       | 1  | 0                  | 0 | 3                      | 0 | 0                        | 0 |
| Sant Llorenç des Cardassar | 0          | 0 | 0          | 0 | 0      | 0 | 1          | 0 | 1              | 0 | 5        | 0 | 29       | 1  | 0                  | 0 | 0                      | 0 | 0                        | 0 |
| Sta. Margalida             | 0          | 0 | 0          | 0 | 0      | 0 | 0          | 0 | 2              | 0 | 4        | 0 | 20       | 2  | 0                  | 0 | 1                      | 0 | 4                        | 0 |
| Santa Maria del Camí       | 0          | 0 | 0          | 0 | 0      | 0 | 0          | 0 | 0              | 0 | 1        | 0 | 9        | 2  | 0                  | 0 | 1                      | 0 | 0                        | 0 |
| Santanyí                   | 0          | 0 | 0          | 0 | 0      | 0 | 0          | 0 | 0              | 0 | 6        | 0 | 29       | 2  | 0                  | 0 | 2                      | 0 | 0                        | 0 |
| Selva                      | 0          | 0 | 0          | 0 | 0      | 0 | 0          | 0 | 0              | 0 | 1        | 0 | 2        | 1  | 0                  | 0 | 0                      | 0 | 0                        | 0 |
| Ses Salines                | 0          | 0 | 0          | 0 | 0      | 0 | 0          | 0 | 0              | 0 | 2        | 0 | 13       | 0  | 0                  | 0 | 0                      | 0 | 0                        | 0 |
| Sineu                      | 0          | 0 | 0          | 0 | 0      | 0 | 0          | 0 | 0              | 0 | 2        | 0 | 3        | 0  | 0                  | 0 | 0                      | 0 | 0                        | 0 |
| Sóller                     | 0          | 0 | 0          | 0 | 0      | 0 | 0          | 0 | 1              | 0 | 4        | 0 | 18       | 1  | 0                  | 0 | 1                      | 0 | 2                        | 0 |
| Son Servera                | 0          | 0 | 0          | 0 | 0      | 0 | 0          | 0 | 2              | 0 | 5        | 0 | 31       | 0  | 0                  | 0 | 0                      | 0 | 0                        | 0 |
| Valldemossa                | 0          | 0 | 0          | 0 | 0      | 0 | 0          | 0 | 0              | 0 | 1        | 0 | 8        | 0  | 0                  | 0 | 0                      | 0 | 1                        | 0 |
| Vilafranca                 | 0          | 0 | 0          | 0 | 0      | 0 | 0          | 0 | 0              | 0 | 1        | 0 | 2        | 0  | 0                  | 0 | 0                      | 0 | 0                        | 0 |

Així, la plantilla total a Mallorca dels municipis amb cos de policia local és la següent:

|                                | Intendents |   | Comissaris |   | Majors |   | Inspectors |   | Subinspectors |   | Oficials |    | Policies |     | Policies Auxiliars |   | 2 <sup>a</sup> act. amb destinació |   | 2 <sup>a</sup> act. sense destinació |   |
|--------------------------------|------------|---|------------|---|--------|---|------------|---|---------------|---|----------|----|----------|-----|--------------------|---|------------------------------------|---|--------------------------------------|---|
|                                | H          | M | H          | M | H      | M | H          | M | H             | M | H        | M  | H        | M   | H                  | M | H                                  | M | H                                    | M |
| <b>TOTAL :</b><br><b>1.984</b> | 0          | 0 | 3          | 0 | 6      | 1 | 21         | 0 | 56            | 0 | 207      | 10 | 1425     | 143 | 1                  | 1 | 58                                 | 4 | 43                                   | 5 |

### 1.5. Municipis amb cos de policia local. Plantilla per categories professionals a MENORCA

|                              | Intendents |   | Comissaris |   | Majors |   | Inspectors |   | Subinspectors |   | Oficials |   | Policies |    | Policies Auxiliars |   | 2 <sup>a</sup> act. amb destinació |   | 2 <sup>a</sup> act. sense destinació |   |
|------------------------------|------------|---|------------|---|--------|---|------------|---|---------------|---|----------|---|----------|----|--------------------|---|------------------------------------|---|--------------------------------------|---|
|                              | H          | M | H          | M | H      | M | H          | M | H             | M | H        | M | H        | M  | H                  | M | H                                  | M | H                                    | M |
| <b>Alaior</b>                | 0          | 0 | 0          | 0 | 0      | 0 | 0          | 0 | 1             | 0 | 4        | 0 | 19       | 1  | 0                  | 0 | 0                                  | 1 | 0                                    | 0 |
| <b>Ciutadella</b>            | 0          | 0 | 0          | 0 | 0      | 0 | 1          | 0 | 3             | 0 | 9        | 0 | 37       | 1  | 0                  | 0 | 11                                 | 3 | 1                                    | 1 |
| <b>Es Castell</b>            | 0          | 0 | 0          | 0 | 0      | 0 | 0          | 0 | 0             | 0 | 3        | 0 | 11       | 1  | 0                  | 0 | 3                                  | 1 | 1                                    | 0 |
| <b>Es Mercadal</b>           | 0          | 0 | 0          | 0 | 0      | 0 | 0          | 0 | 1             | 0 | 3        | 0 | 13       | 0  | 0                  | 0 | 1                                  | 1 | 0                                    | 0 |
| <b>Es Migjorn Gran</b>       | 0          | 0 | 0          | 0 | 0      | 0 | 0          | 0 | 0             | 0 | 1        | 0 | 2        | 2  | 0                  | 0 | 0                                  | 0 | 0                                    | 0 |
| <b>Ferrieres</b>             | 0          | 0 | 0          | 0 | 0      | 0 | 0          | 0 | 0             | 0 | 2        | 0 | 8        | 2  | 0                  | 0 | 2                                  | 0 | 0                                    | 0 |
| <b>Maó</b>                   | 0          | 0 | 0          | 0 | 0      | 0 | 1          | 0 | 1             | 0 | 10       | 0 | 26       | 13 | 0                  | 0 | 2                                  | 0 | 4                                    | 0 |
| <b>Sant Lluís</b>            | 0          | 0 | 0          | 0 | 0      | 0 | 0          | 0 | 2             | 0 | 3        | 0 | 12       | 4  | 0                  | 0 | 2                                  | 1 | 1                                    | 0 |
| <b>TOTAL :</b><br><b>233</b> | 0          | 0 | 0          | 0 | 0      | 0 | 2          | 0 | 8             | 0 | 35       | 0 | 128      | 24 | 0                  | 0 | 21                                 | 7 | 7                                    | 1 |



## 1.6. Municipis amb cos de policia local. Plantilla per categories professionals a EIVISSA

|                                | Intendents |   | Comissaris |   | Majors |   | Inspectors |   | Subinspectors |   | Oficials |   | Policies |    | Policies Auxiliars |   | 2 <sup>a</sup> act. amb destinació |   | 2 <sup>a</sup> act. sense destinació |   |
|--------------------------------|------------|---|------------|---|--------|---|------------|---|---------------|---|----------|---|----------|----|--------------------|---|------------------------------------|---|--------------------------------------|---|
|                                | H          | M | H          | M | H      | M | H          | M | H             | M | H        | M | H        | M  | H                  | M | H                                  | M | H                                    | M |
| <b>Eivissa</b>                 | 0          | 0 | 0          | 0 | 0      | 0 | 2          | 0 | 5             | 0 | 15       | 1 | 78       | 10 | 0                  | 0 | 0                                  | 0 | 5                                    | 1 |
| <b>Sant Antoni de Portmany</b> | 0          | 0 | 0          | 0 | 0      | 0 | 1          | 0 | 1             | 0 | 6        | 0 | 36       | 2  | 0                  | 0 | 3                                  | 0 | 0                                    | 2 |
| <b>Sant Joan de Labritja</b>   | 0          | 0 | 0          | 0 | 0      | 0 | 0          | 0 | 0             | 0 | 0        | 0 | 4        | 0  | 0                  | 0 | 0                                  | 0 | 0                                    | 0 |
| <b>Sant Josep de sa Talaia</b> | 0          | 0 | 0          | 0 | 0      | 0 | 0          | 0 | 1             | 0 | 5        | 0 | 41       | 5  | 0                  | 0 | 0                                  | 0 | 0                                    | 0 |
| <b>Santa Eulària des Riu</b>   | 0          | 0 | 0          | 0 | 0      | 0 | 0          | 0 | 1             | 0 | 5        | 0 | 46       | 9  | 0                  | 0 | 1                                  | 0 | 0                                    | 0 |
| <b>TOTAL : 286</b>             | 0          | 0 | 0          | 0 | 0      | 0 | 3          | 0 | 8             | 0 | 31       | 1 | 205      | 26 | 0                  | 0 | 4                                  | 0 | 5                                    | 3 |

## 1.7. Municipis amb cos de policia local. Plantilla per categories professionals a FORMENTERA

|                             | Intendents |   | Comissaris |   | Majors |   | Inspectors |   | Subinspectors |   | Oficials |   | Policies |   | Policies Auxiliars |   | 2 <sup>a</sup> act. amb destinació |   | 2 <sup>a</sup> act. sense destinació |   |
|-----------------------------|------------|---|------------|---|--------|---|------------|---|---------------|---|----------|---|----------|---|--------------------|---|------------------------------------|---|--------------------------------------|---|
|                             | H          | M | H          | M | H      | M | H          | M | H             | M | H        | M | H        | M | H                  | M | H                                  | M | H                                    | M |
| <b>Formentera Total: 11</b> | 0          | 0 | 0          | 0 | 0      | 0 | 0          | 0 | 0             | 0 | 2        | 0 | 7        | 2 | 0                  | 0 | 0                                  | 0 | 0                                    | 0 |

### 1.8. Municipis amb policia local però sense cos constituït. Plantilla per categories professionals a MALLORCA

|                             | Policies |   | Policies Auxiliars |   | 2ª act. amb destinació |   | 2ª act. sense destinació |   |
|-----------------------------|----------|---|--------------------|---|------------------------|---|--------------------------|---|
|                             | H        | M | H                  | M | H                      | M | H                        | M |
| <b>Ariany</b>               | 0        | 0 | 1                  | 0 | 0                      | 0 | 0                        | 0 |
| <b>Banyalbufar</b>          | 1        | 0 | 0                  | 0 | 0                      | 0 | 0                        | 0 |
| <b>Búger</b>                | 1        | 0 | 0                  | 0 | 0                      | 0 | 0                        | 0 |
| <b>Campanet</b>             | 1        | 0 | 0                  | 0 | 1                      | 0 | 0                        | 0 |
| <b>Costitx</b>              | 1        | 0 | 0                  | 0 | 0                      | 0 | 0                        | 0 |
| <b>Deià</b>                 | 3        | 0 | 0                  | 0 | 0                      | 0 | 0                        | 0 |
| <b>Escorca</b>              | 3        | 0 | 0                  | 0 | 0                      | 0 | 0                        | 0 |
| <b>Fornalutx</b>            | 2        | 0 | 0                  | 0 | 0                      | 0 | 0                        | 0 |
| <b>Lloret de Vistalegre</b> | 2        | 0 | 0                  | 0 | 0                      | 0 | 0                        | 0 |
| <b>Llubí</b>                | 1        | 0 | 1                  | 0 | 0                      | 0 | 0                        | 0 |
| <b>Mancor de la Vall</b>    | 1        | 0 | 0                  | 0 | 0                      | 0 | 0                        | 0 |
| <b>Montuiri</b>             | 2        | 0 | 0                  | 0 | 1                      | 0 | 0                        | 0 |
| <b>Petra</b>                | 2        | 0 | 1                  | 0 | 0                      | 0 | 0                        | 0 |
| <b>Porreres</b>             | 6        | 0 | 0                  | 0 | 1                      | 0 | 0                        | 0 |
| <b>Puigpunyent</b>          | 0        | 0 | 2                  | 0 | 0                      | 0 | 0                        | 0 |
| <b>Sant Joan</b>            | 1        | 0 | 0                  | 0 | 0                      | 0 | 0                        | 0 |
| <b>Santa Eugènia</b>        | 2        | 0 | 0                  | 0 | 0                      | 0 | 0                        | 0 |
| <b>Sencelles</b>            | 4        | 0 | 1                  | 0 | 0                      | 0 | 0                        | 0 |
| <b>TOTAL : 42</b>           | 33       | 0 | 6                  | 0 | 3                      | 0 | 0                        | 0 |

(\*) Estellencs no va tenir policia local en 2017 i, per tant, no ha presentat la memòria

### 1.9. Total efectius en les Illes Balears

|                | Intendents |   | Comissaris |   | Majors |   | Inspectors |   | Subinspectors |   | Oficials |    | Policies |     | Policies Auxiliars |   | 2ª act. amb destinació |    | 2ª act. sense destinació |   |
|----------------|------------|---|------------|---|--------|---|------------|---|---------------|---|----------|----|----------|-----|--------------------|---|------------------------|----|--------------------------|---|
|                | H          | M | H          | M | H      | M | H          | M | H             | M | H        | M  | H        | M   | H                  | M | H                      | M  | H                        | M |
| <b>TOTAL :</b> | 0          | 0 | 3          | 0 | 6      | 1 | 26         | 0 | 72            | 0 | 275      | 11 | 1.798    | 195 | 7                  | 1 | 86                     | 11 | 55                       | 9 |
| <b>2.556</b>   |            |   |            |   |        |   |            |   |               |   |          |    |          |     |                    |   |                        |    |                          |   |

### 1.10. Ratio d'agents per cada 1.000 habitants en els municipis amb cos de policia local i menys de 20.000 habitants \*

| Municipis                  | Habitants | Ratio |
|----------------------------|-----------|-------|
| Alaior                     | 9.097     | 2,86  |
| Alaró                      | 5.389     | 1,86  |
| Alcúdia                    | 19.395    | 2,99  |
| Algaida                    | 5.430     | 0,92  |
| Andratx                    | 10.930    | 4,21  |
| Artà                       | 7.541     | 1,99  |
| Binissalem                 | 8.143     | 1,60  |
| Bunyola                    | 6.636     | 1,66  |
| Campos                     | 10.418    | 2,78  |
| Capdepera                  | 11.267    | 3,64  |
| Consell                    | 3.962     | 0,76  |
| Es Castell                 | 7.343     | 2,59  |
| Es Mercadal                | 4.788     | 3,97  |
| Es Migjorn Gran            | 1.356     | 3,69  |
| Esporles                   | 4.942     | 1,21  |
| Felanitx                   | 17.333    | 2,60  |
| Ferrerries                 | 4.633     | 3,02  |
| Formentera                 | 12.280    | 0,90  |
| Lloseta                    | 5.799     | 1,90  |
| Maria de la Salut          | 2.159     | 1,85  |
| Muro                       | 6.829     | 2,93  |
| Pollença                   | 16.157    | 2,97  |
| Sa Pobla                   | 12.793    | 1,72  |
| Sant Joan de Labritja      | 6.139     | 0,65  |
| Sant Llorenç des Cardassar | 8.328     | 4,44  |
| Sant Lluís                 | 6.954     | 3,45  |
| Santa Margalida            | 11.801    | 2,46  |
| Santa Maria del Camí       | 7.062     | 1,84  |
| Santanyí                   | 11.348    | 3,44  |
| Selva                      | 3.869     | 1,03  |
| Ses Salines                | 4.860     | 3,09  |
| Sineu                      | 3.641     | 1,37  |
| Sóller                     | 13.936    | 1,79  |
| Son Servera                | 11.265    | 3,37  |
| Valldemossa                | 1.950     | 4,62  |
| Vilafranca de Bonany       | 3.047     | 0,98  |

(\*) D'acord amb el Decret 28/2015: La ràtio recomanable és d'1,7 policies per cada 1.000 habitants, calculada posant en relació la població INE a data 1/1/2017 amb la plantilla de policia local (excepte els agents en segona activitat sense destí)

### 1.11. Ratio d'agents per cada 1.000 habitants en els municipis amb cos de policia local i més de 20.000 habitants \*

| Municipis               | Habitants | Ratio |
|-------------------------|-----------|-------|
| Calvià                  | 49.063    | 3,95  |
| Ciutadella              | 28.838    | 2,25  |
| Eivissa                 | 49.689    | 2,23  |
| Inca                    | 31.255    | 1,57  |
| Llucmajor               | 35.513    | 2,93  |
| Manacor                 | 41.095    | 2,26  |
| Maó                     | 28.161    | 1,88  |
| Marratxí                | 36.383    | 1,46  |
| Palma de Mallorca       | 406.492   | 2,06  |
| Sant Antoni de Portmany | 25.290    | 1,94  |
| Sant Josep de sa Talaia | 26.133    | 1,99  |
| Santa Eulària des Riu   | 36.605    | 1,69  |

(\*) D'acord amb el Decret 28/2015: La ràtio recomanable és d'1,5 policies per cada 1.000 habitants, calculada posant en relació la població INE a data 1/1/2017 amb la plantilla de policia local (excepte els agents en segona activitat sense destí)

### 1.12. Ratio d'agents per cada 1.000 habitants en els municipis amb policia local però sense cos constituït \*

| Municipis            | Habitants | Ratio |
|----------------------|-----------|-------|
| Ariany               | 854       | 1,17  |
| Banyalbufar          | 495       | 2,02  |
| Búger                | 1.046     | 0,96  |
| Campanet             | 2.512     | 0,80  |
| Costitx              | 1.247     | 0,80  |
| Deià                 | 637       | 4,71  |
| Escorca              | 217       | 13,82 |
| Fornalutx            | 663       | 3,02  |
| Lloret de Vistalegre | 1.277     | 1,57  |
| Llubí                | 2.206     | 0,91  |
| Mancor de la Vall    | 1.449     | 0,69  |
| Montuïri             | 2.836     | 1,06  |
| Petra                | 2.794     | 1,07  |
| Porreres             | 5.256     | 1,33  |
| Puigpunyent          | 1.997     | 1,00  |
| Sant Joan            | 2.064     | 0,48  |
| Santa Eugènia        | 1.653     | 1,21  |
| Sencelles            | 3.154     | 1,59  |

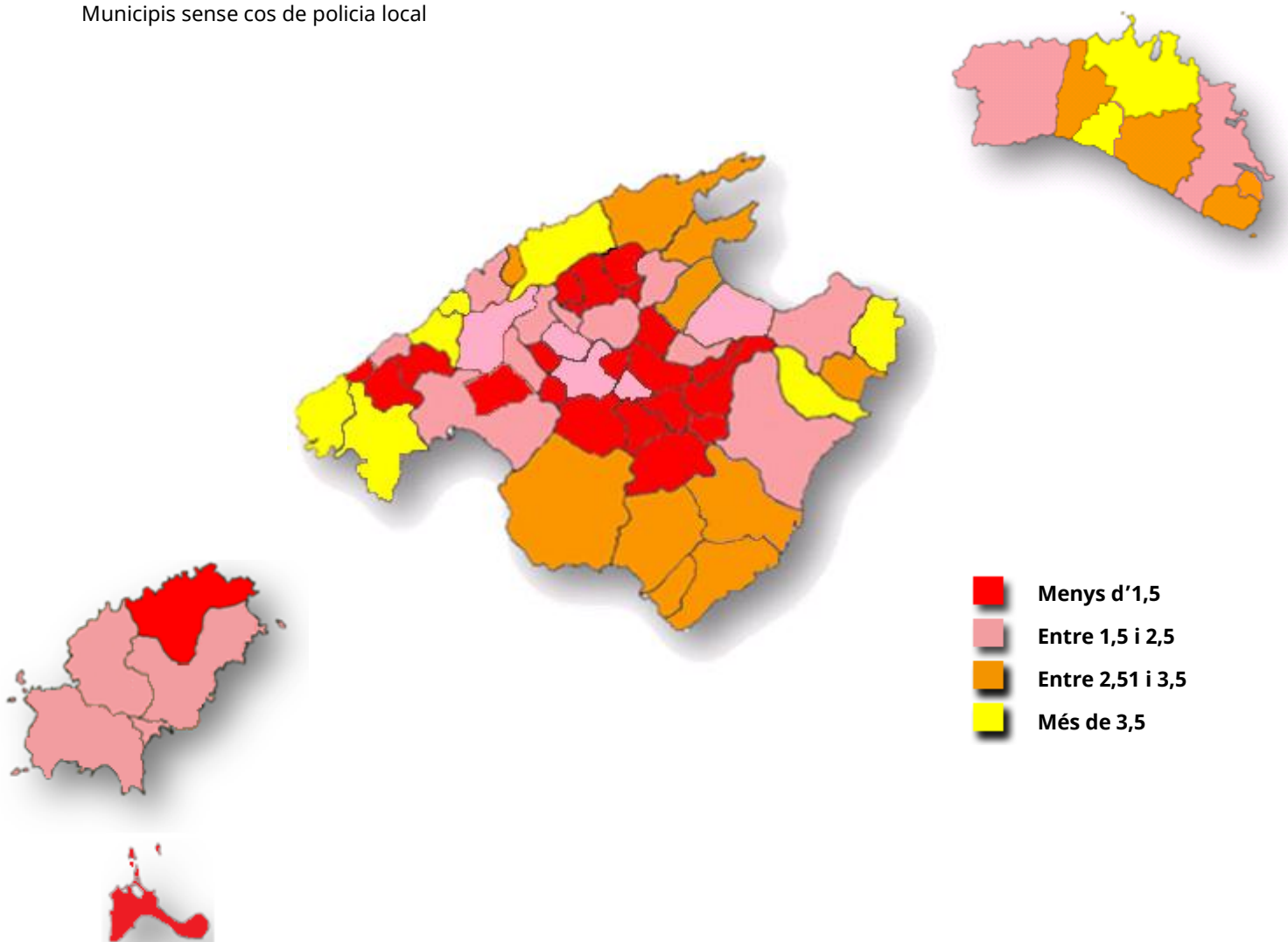
(\*) El Decret 28/2015 no estableix una ràtio mínima pels municipis amb policia local però sense cos constituït. No obstant això, a títol informatiu es calcula la ratio posant en relació la població INE a data 1/1/2017 amb la plantilla de policia local (excepte els agents en segona activitat sense destí)

(\*\*) Estellencs no va tenir policia local en 2017 i, per tant, no ha presentat la memòria

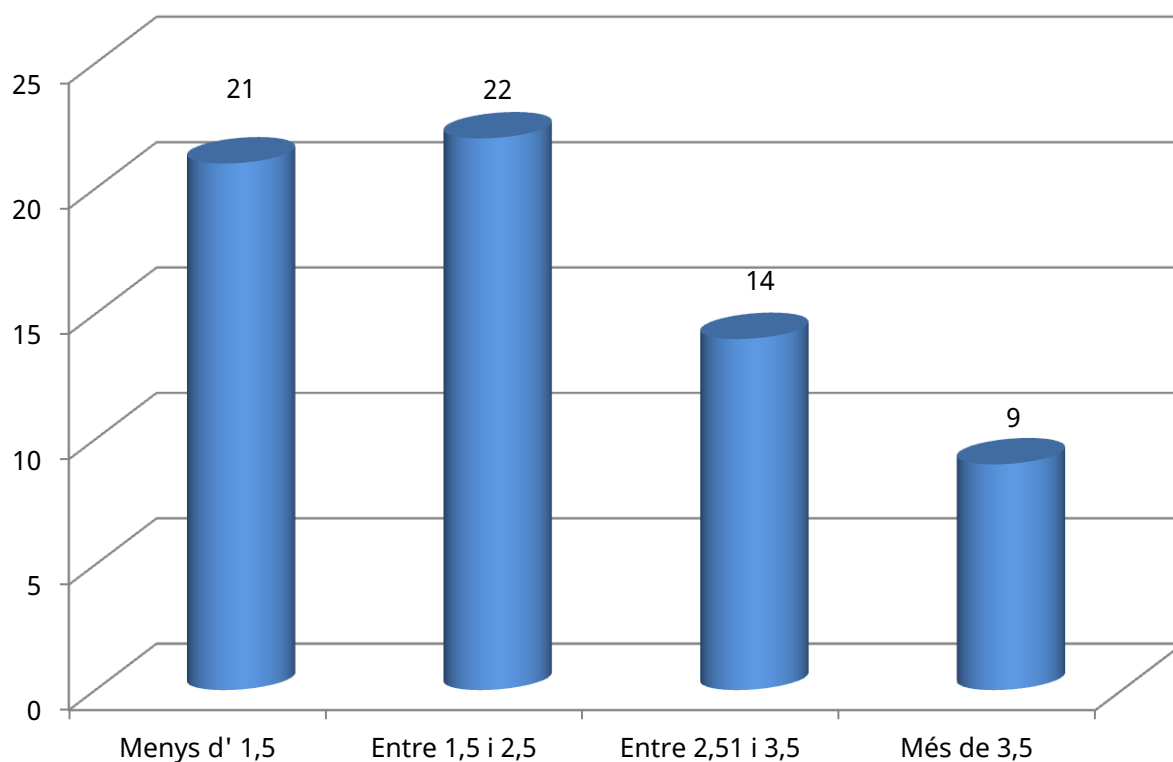
### 1.13. Mapa de serveis de policia local segons la ràtio d'agents per cada 1.000 hab.

| Conjunt de la CAIB  | Ràtio |
|---|-------|
| Ràtio mitjana dels municipis amb més de 20.000 habitants i amb cos de policia local   | 2,19  |
| Ràtio mitjana dels municipis amb menys de 20.000 habitants i amb cos de policia local | 2,42  |
| Ràtio mitjana dels municipis amb policia local però sense cos constituït              | 2,12  |

(\*) Estellencs no ha presentat Memòria però s'ha inclòs en el mapa en els Municipis sense cos de policia local

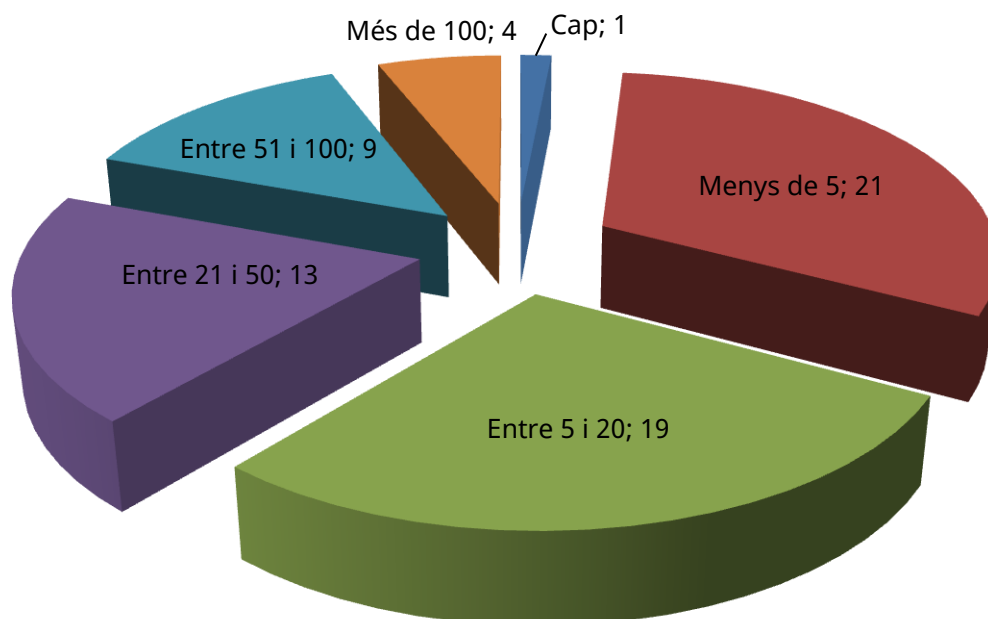


### 1.14. Municipis de les Illes Balears i la seva distribució en funció del nombre d'agents per cada 1.000 habitants

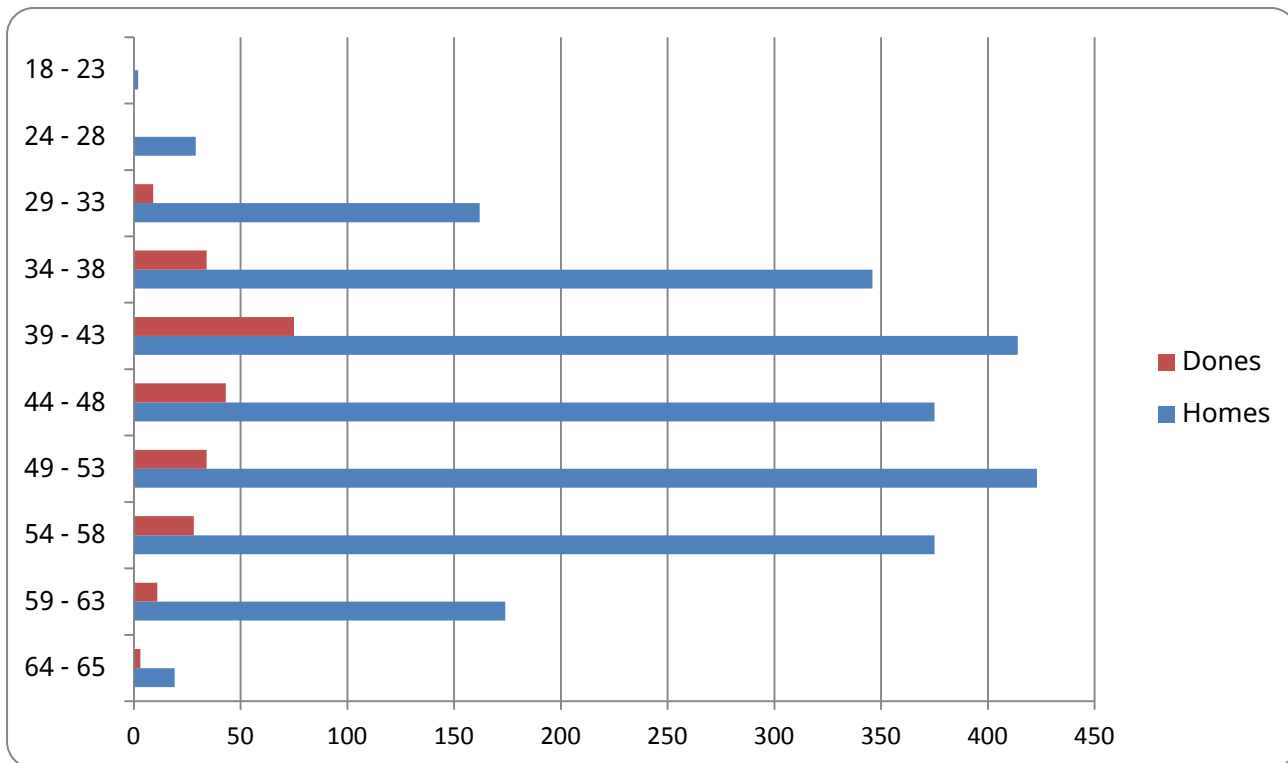


(\*) Estellencs no ha presentat Memòria però s'ha inclòs en el gràfic amb una ratio menor a 1,5

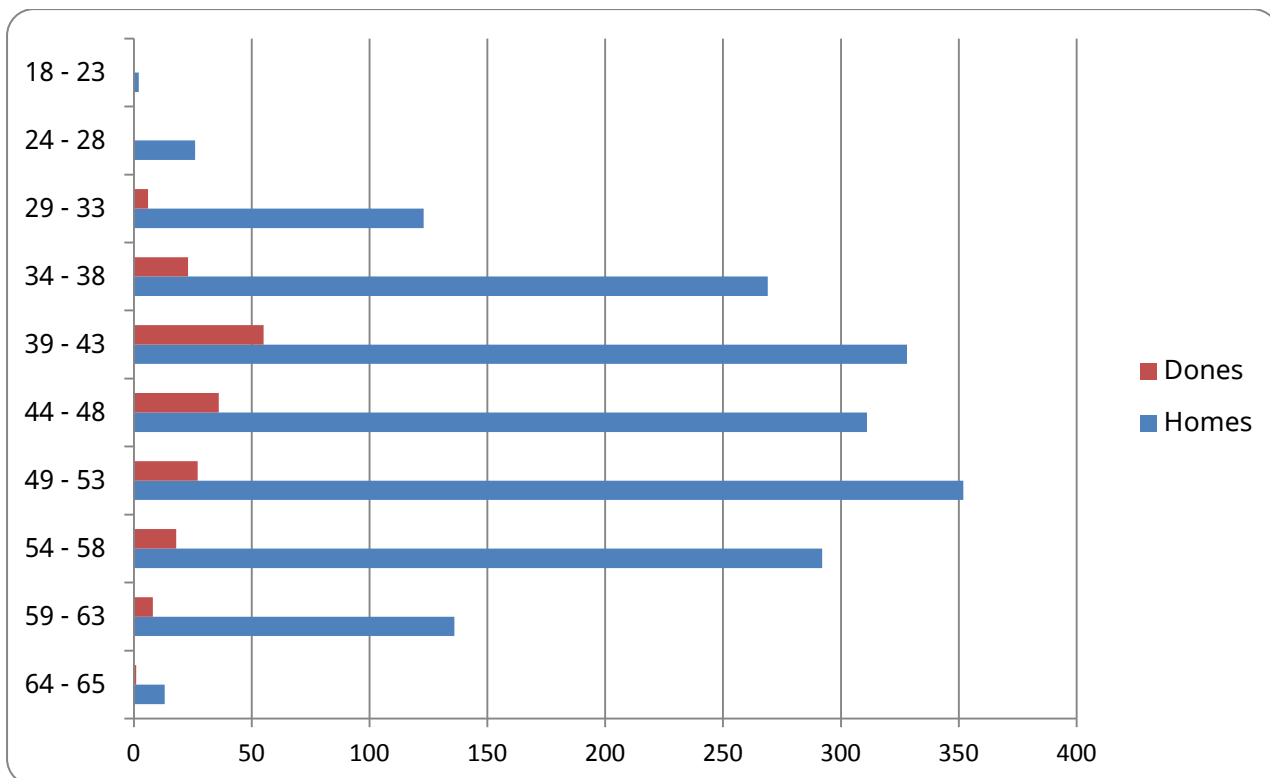
### 1.15. Gràfica del nombre de policies per municipi



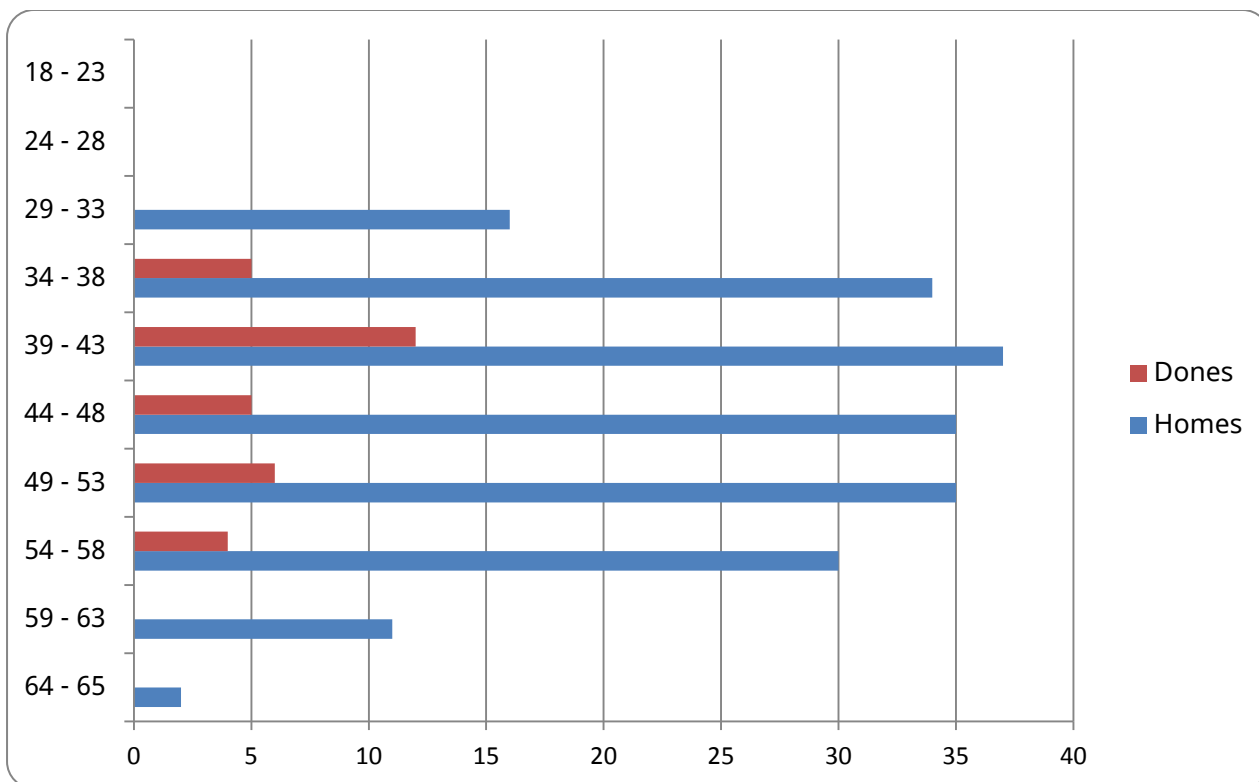
### 1.16. Piràmide d'edat dels cossos de policia local de les Illes Balears



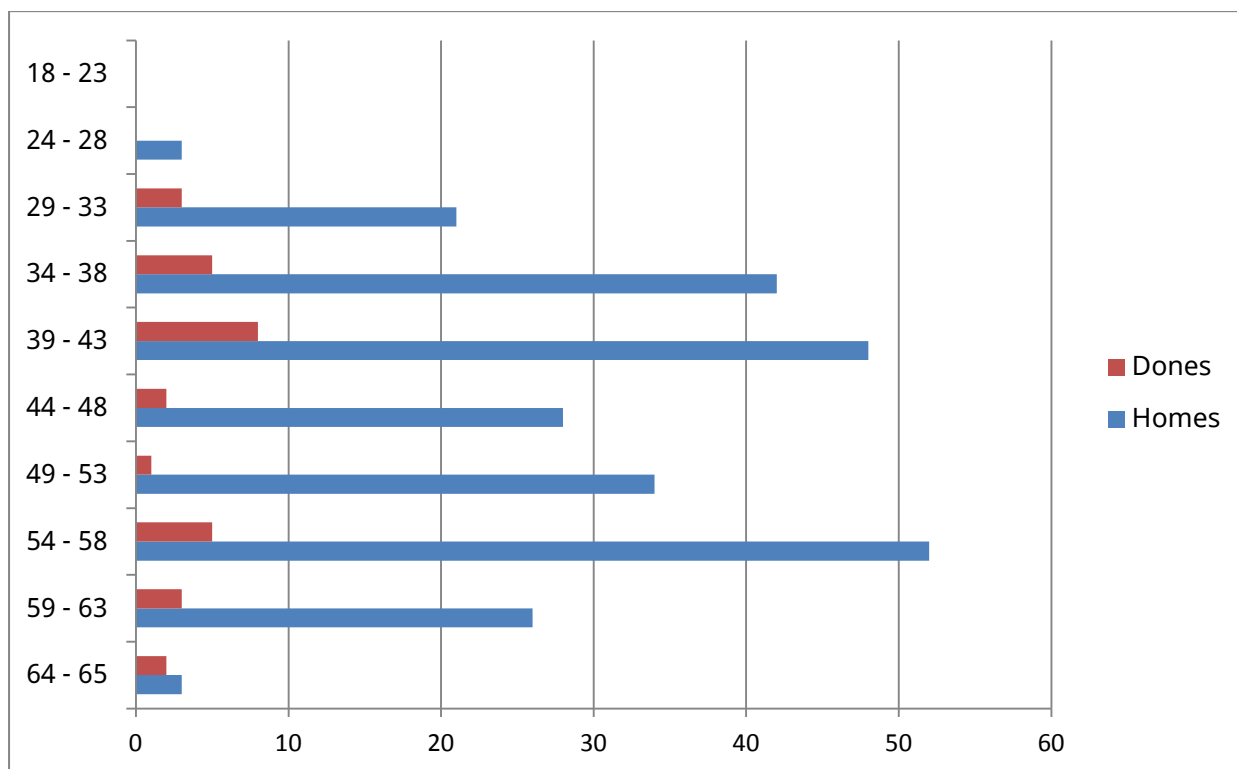
### 1.17. Piràmide d'edat dels cossos de policia local de Mallorca



### 1.18. Piràmide d'edat dels cossos de policia local de Menorca

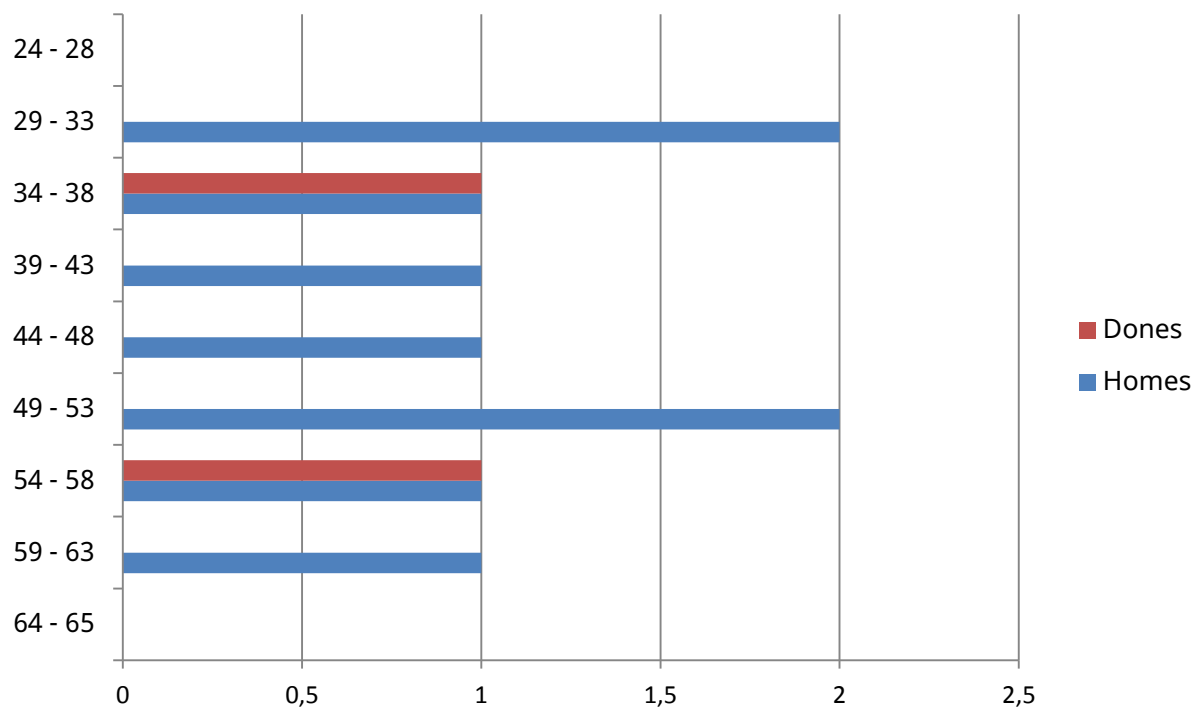


### 1.19. Piràmide d'edat dels cossos de policia local d'Eivissa

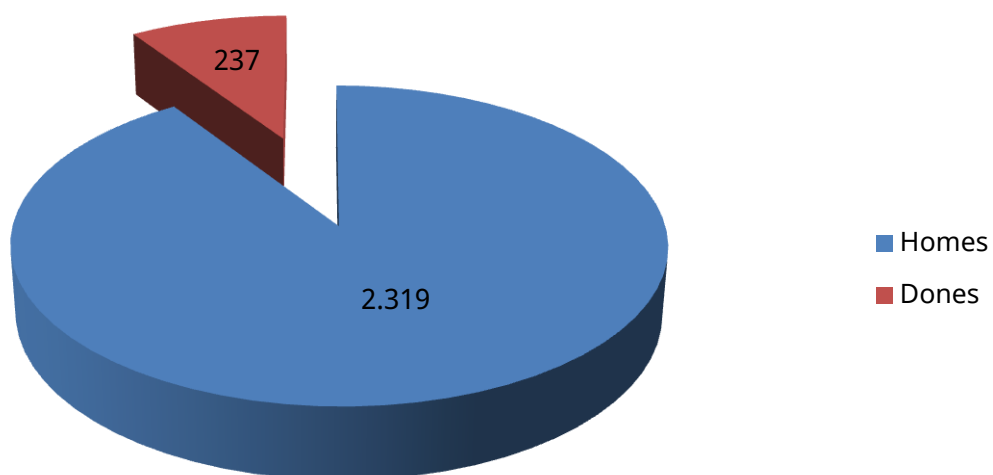




### 1.20. Piràmide d'edat dels cos de policia local de Formentera

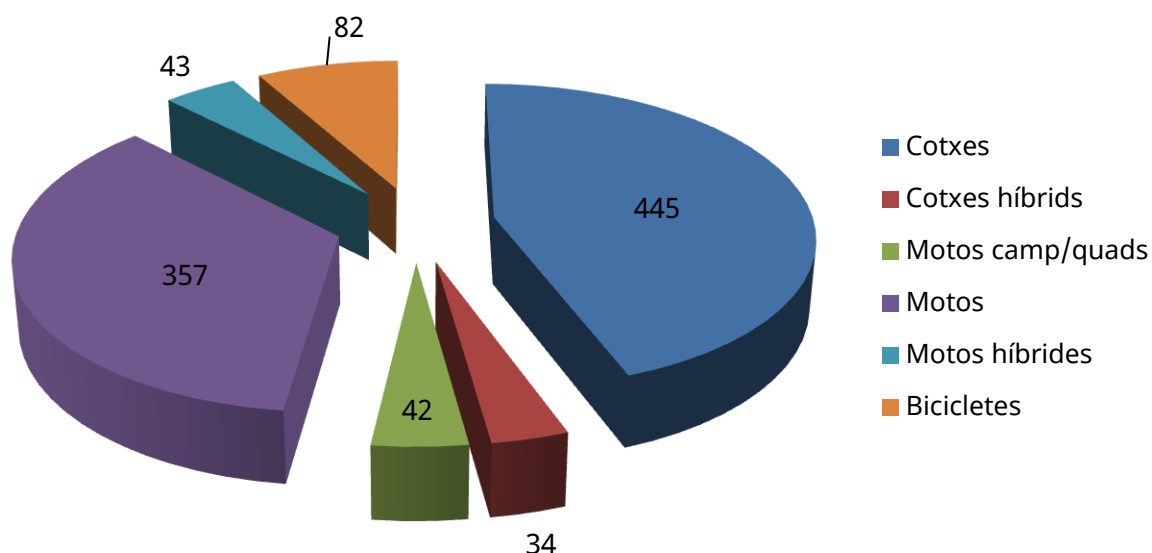


### 1.21. Gràfica per gènere



## 1.22. Parc mòbil. Nombre i tipologia dels vehicles policials

### Vehicles

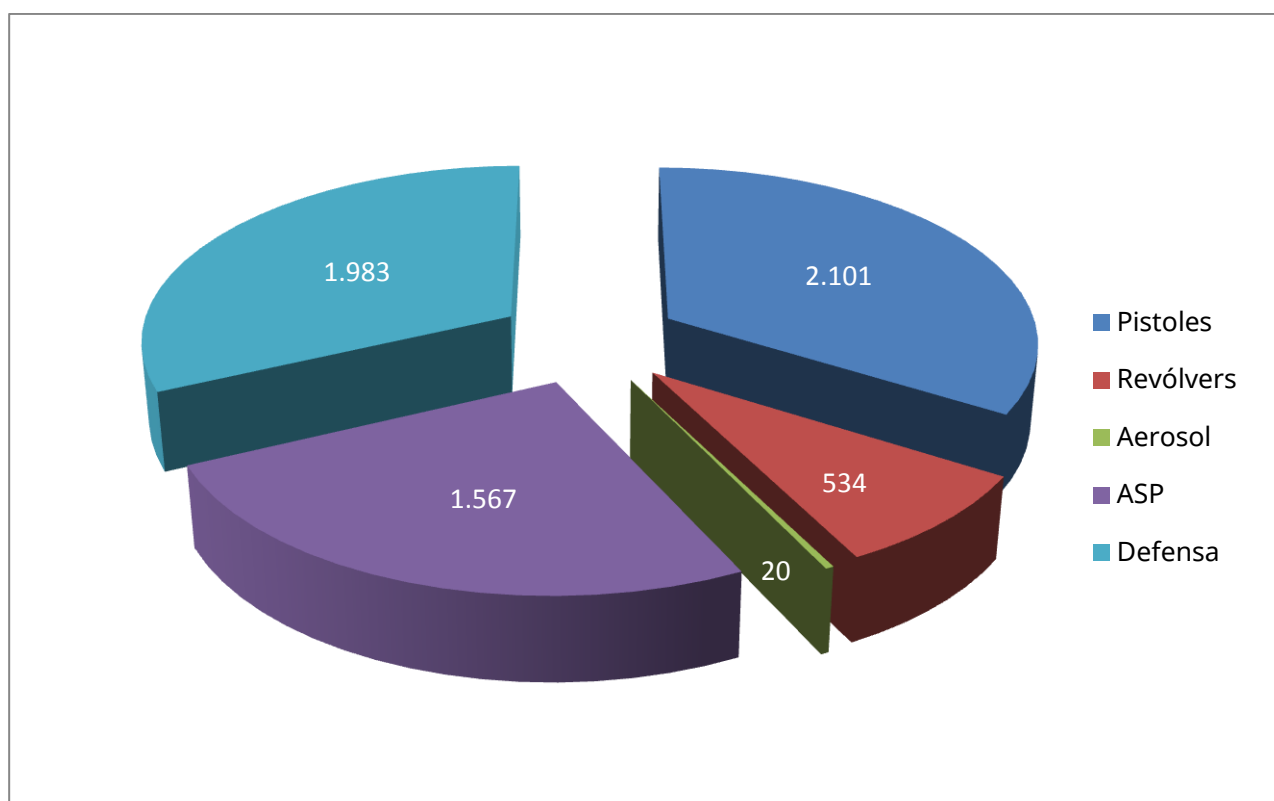


| <b>Mallorca</b>               |      |         |                |                |
|-------------------------------|------|---------|----------------|----------------|
| Correspon un vehicle per cada | 2,56 | agents. | En total hi ha | 790 vehicles   |
| <b>Menorca</b>                |      |         |                |                |
| Correspon un vehicle per cada | 3,58 | agents. | En total hi ha | 65 vehicles    |
| <b>Eivissa</b>                |      |         |                |                |
| Correspon un vehicle per cada | 2,09 | agents. | En total hi ha | 137 vehicles   |
| <b>Formentera</b>             |      |         |                |                |
| Correspon un vehicle per cada | 1,00 | agents. | En total hi ha | 11 vehicles    |
| <b>Illes Balears</b>          |      |         |                |                |
| Correspon un vehicle per cada | 2,55 | agents. | En total hi ha | 1.003 vehicles |

|                      | <b>Antiguitat mitja dels vehicles amb motor de combustió interna</b> |              |
|----------------------|--|--------------|
|                      | <b>Cotxes</b>  | <b>Motos</b> |
| Mallorca             | 5  | 4            |
| Menorca              | 5  | 9            |
| Eivissa              | 6  | 2            |
| Formentera           | 5  | 5            |
| <b>Illes Balears</b> | <b>5</b>   | <b>5</b>     |

\*De la resta de tipus de vehicles no és pot calcular una mitjana representativa ja que no hi ha prou municipis que en tinguin

### 1.23. Armament i material de defensa

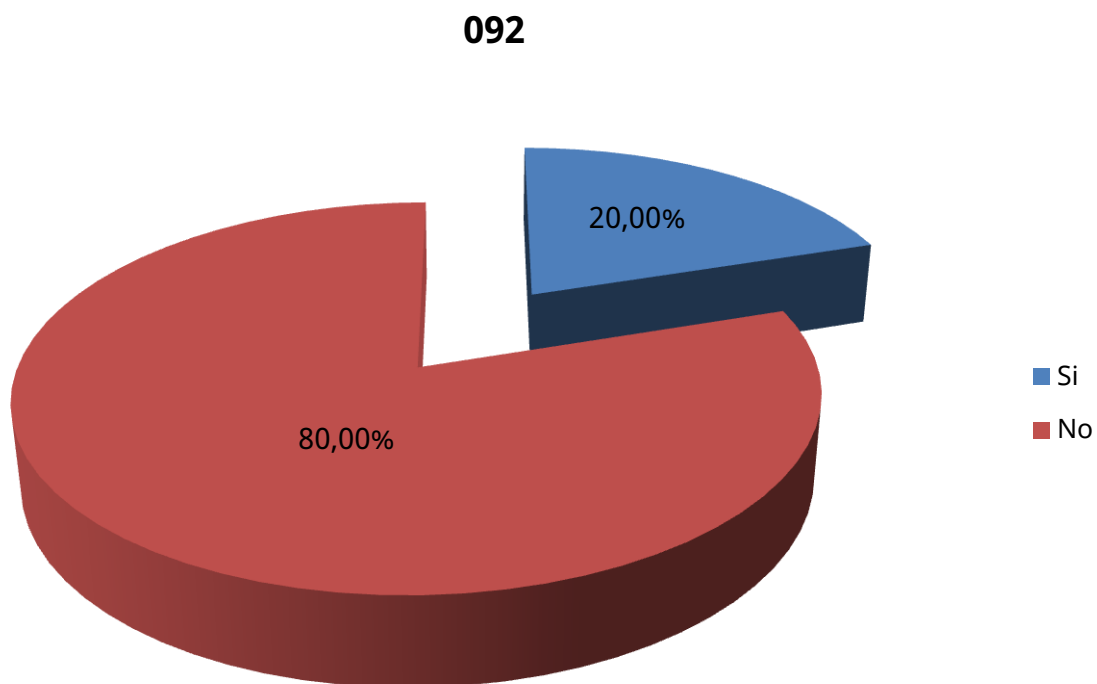


(\*) Només les armes oficials dels policies locals

|                                   |      |                  |                |       |       |
|-----------------------------------|------|------------------|----------------|-------|-------|
| <b>Mallorca</b>                   |      |                  |                |       |       |
| Correspon un arma de foc per cada | 0,95 | policies locals. | En total hi ha | 2.095 | armes |
| <b>Menorca</b>                    |      |                  |                |       |       |
| Correspon un arma de foc per cada | 1,32 | policies locals. | En total hi ha | 179   | armes |
| <b>Eivissa</b>                    |      |                  |                |       |       |
| Correspon un arma de foc per cada | 0,85 | policies locals. | En total hi ha | 336   | armes |
| <b>Formentera</b>                 |      |                  |                |       |       |
| Correspon un arma de foc per cada | 0,59 | policies locals. | En total hi ha | 22    | armes |
| <b>Illes Balears</b>              |      |                  |                |       |       |
| Correspon un arma de foc per cada | 0,96 | policies locals. | En total hi ha | 2.632 | armes |

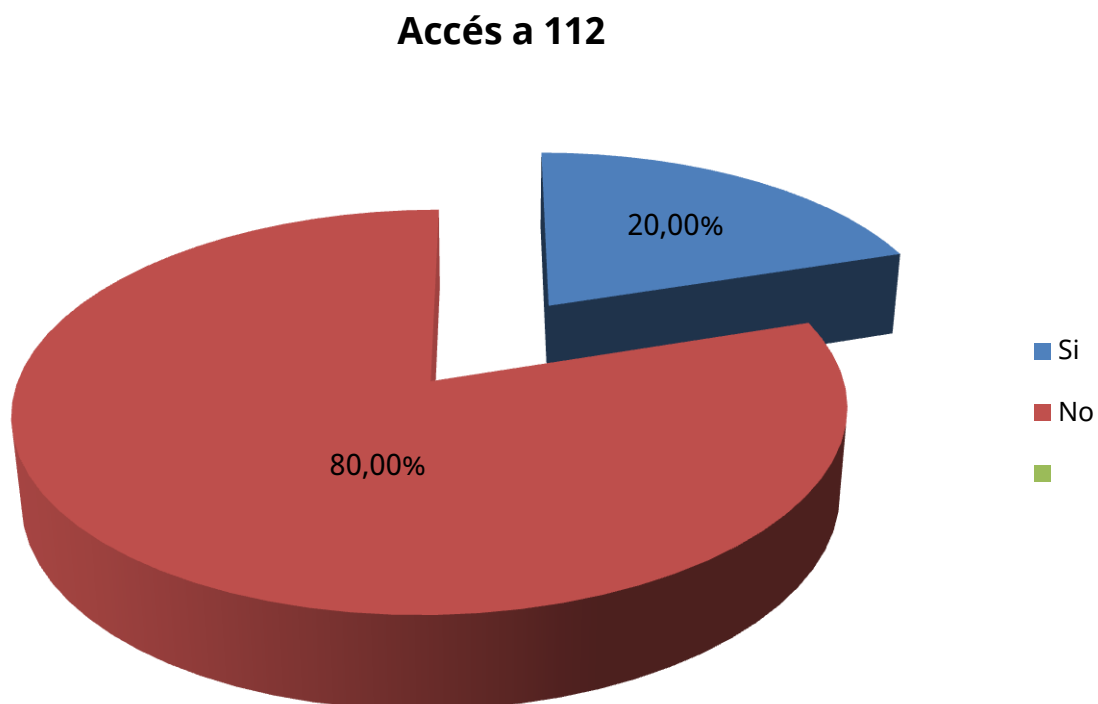
## 2. REQUERIMENTS D'URGÈNCIA I ATENCIÓ AL CIUTADÀ

### 2.1. Polícies que disposen de telèfon 092



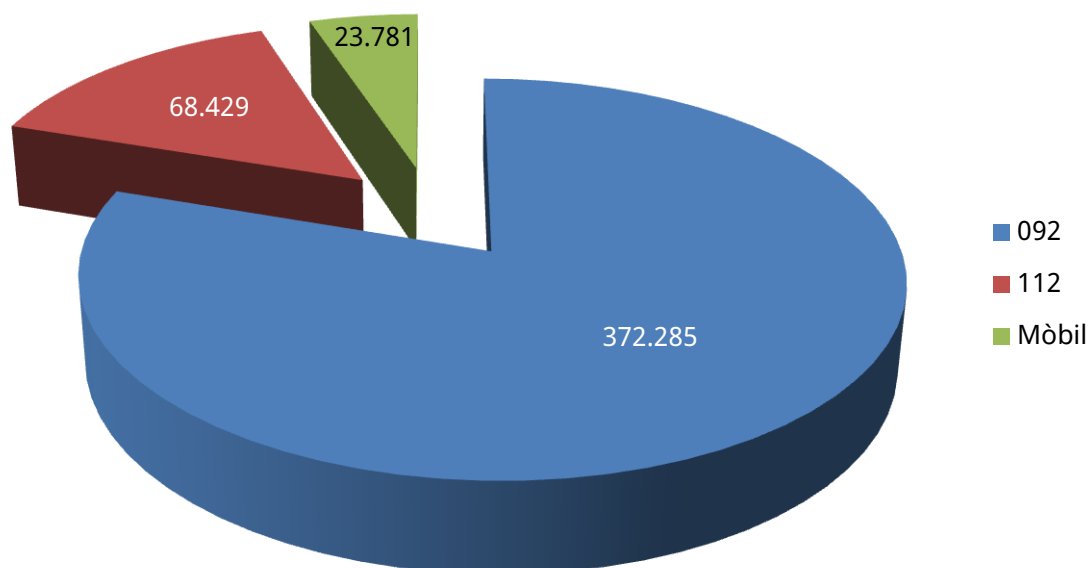
(\*) No s'ha computat Estellencs perquè no ha presentat la memòria

### 2.2. Polícies que disposen d'accés a l'112



(\*) No s'ha computat Estellencs perquè no ha presentat la memòria

### 2.3. Requeriments d'urgència dels ciutadans

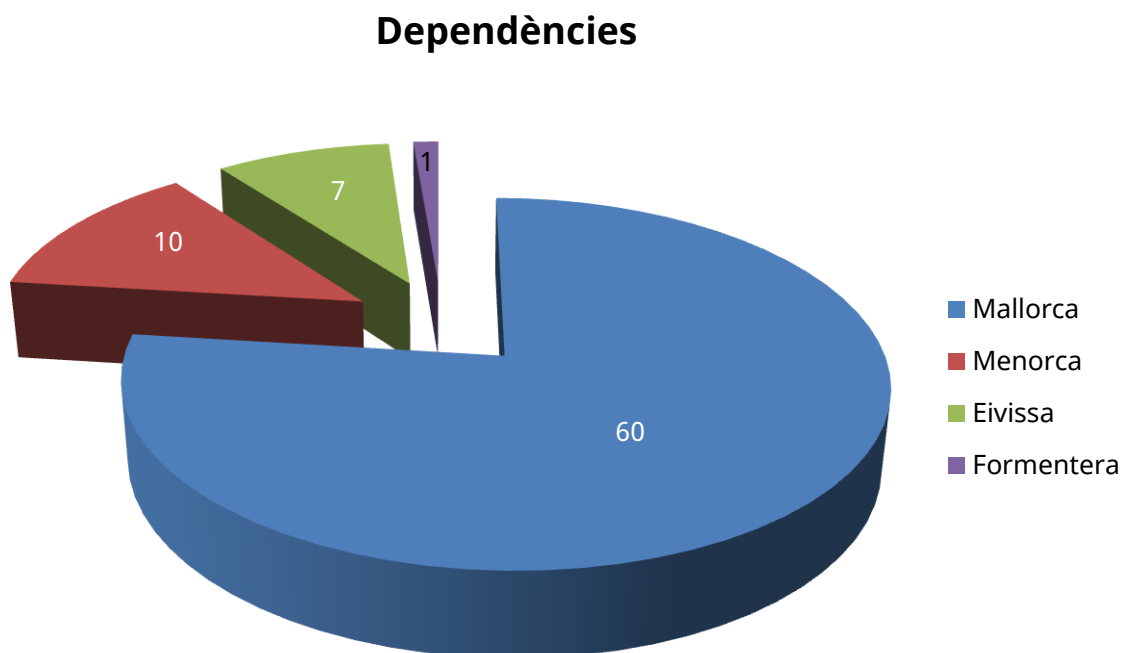


|   |         |
|---|---------|
| <b>Mallorca</b>                           |         |
| Cridades rebudes al 092                   | 241.929 |
| Cridades rebudes al 112                   | 54.410  |
| Cridades rebudes al telèfon mòbil policia | 19.848  |
| <b>Menorca</b>                            |         |
| Cridades rebudes al 092                   | 92.943  |
| Cridades rebudes al 112                   | 5.881   |
| Cridades rebudes al telèfon mòbil policia | 3.335   |
| <b>Eivissa</b>                            |         |
| Cridades rebudes al 092                   | 35.972  |
| Cridades rebudes al 112                   | 8.138   |
| Cridades rebudes al telèfon mòbil policia | 598     |
| <b>Formentera</b>                         |         |
| Cridades rebudes al 092                   | 1.441   |
| Cridades rebudes al 112                   | 0       |
| Cridades rebudes al telèfon mòbil policia | 0       |
| <b>Illes Balears</b>                      |         |
| Cridades rebudes al 092                   | 372.285 |
| Cridades rebudes al 112                   | 68.429  |
| Cridades rebudes al telèfon mòbil policia | 23.781  |

## 2.4. Horaris d'atenció

| <b>Mallorca</b>   | <b>SI</b> | <b>NO</b> |
|---|-----------|-----------|
| Plantilles que garanteixen un servei d'atenció de 24 hores contínues. | 21        | 31        |
| <b>Menorca</b>  |           |           |
| Plantilles que garanteixen un servei d'atenció de 24 hores contínues. | 7         | 1         |
| <b>Eivissa</b>  |           |           |
| Plantilles que garanteixen un servei d'atenció de 24 hores contínues. | 4         | 1         |
| <b>Formentera</b>   |           |           |
| Plantilles que garanteixen un servei d'atenció de 24 hores contínues. | 0         | 1         |
| <b>Illes Balears</b>  |           |           |
| Plantilles que garanteixen un servei d'atenció de 24 hores contínues. | 33        | 33        |

## 2.5. Nombre de dependències policials

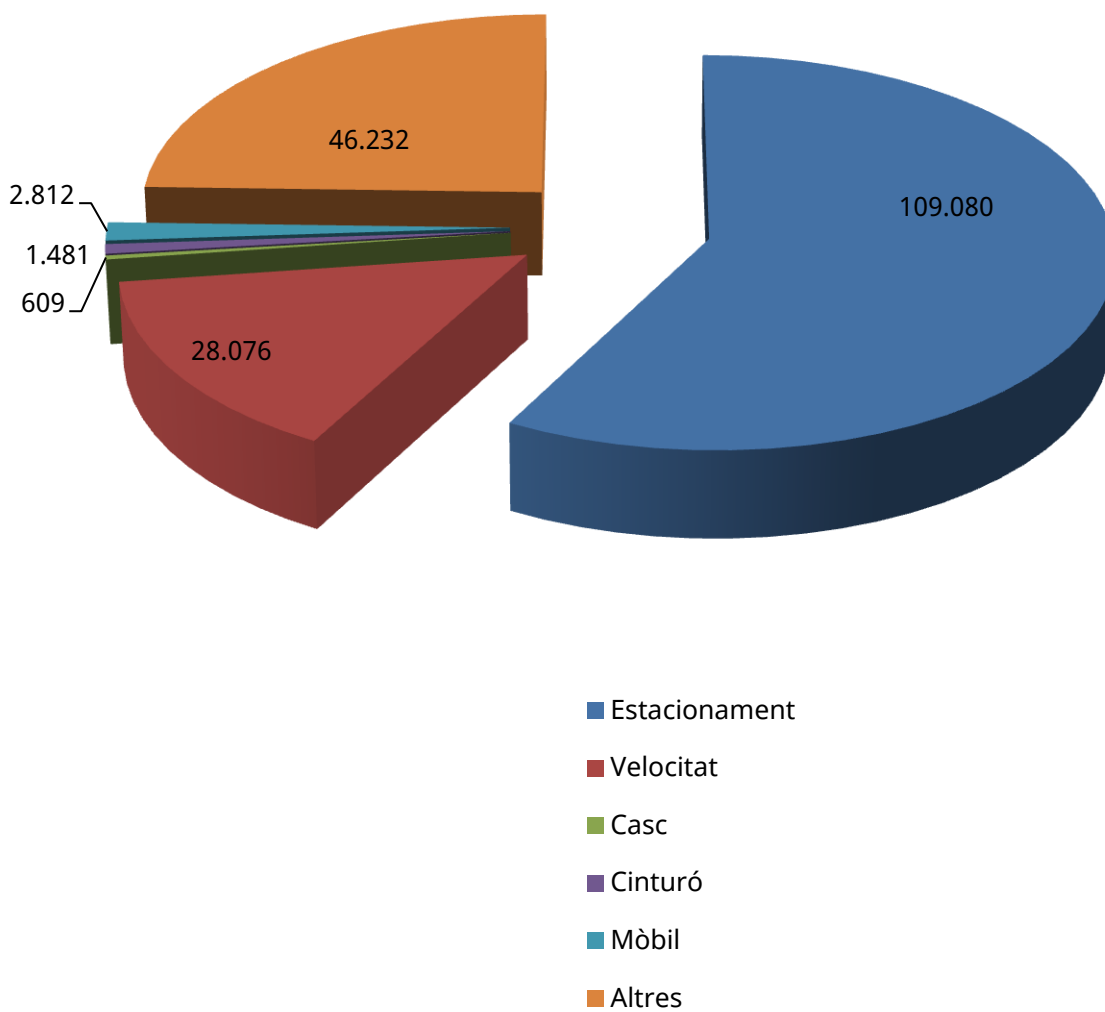


## 2.6. Qualitat del servei

| <b>Mallorca</b>  | <b>SI</b> | <b>NO</b> |
|--|-----------|-----------|
| Teniu qualche tipus de procediment de recepció de queixes i / o suggeriments | 37        | 16        |
| <b>Menorca</b>   |           |           |
| Teniu qualche tipus de procediment de recepció de queixes i / o suggeriments | 6         | 2         |
| <b>Eivissa</b>   |           |           |
| Teniu qualche tipus de procediment de recepció de queixes i / o suggeriments | 3         | 2         |
| <b>Formentera</b>  |           |           |
| Teniu qualche tipus de procediment de recepció de queixes i / o suggeriments | 1         | 0         |
| <b>Illes Balears</b>   |           |           |
| Teniu qualche tipus de procediment de recepció de queixes i / o suggeriments | 47        | 20        |

### 3. SEGURETAT DEL TRÀNSIT

#### 3.1. Tipologia de les denúncies formulades per les policies locals a les Illes Balears





### 3.2. Tipologia de les denúncies per illes

|                                |                |
|--------------------------------|----------------|
| <b>Mallorca</b>                |                |
| Estacionament indegut          | 78.054         |
| Excés de velocitat             | 18.543         |
| No emprar casc de seguretat    | 411            |
| No emprar cinturó de seguretat | 1.017          |
| Parlar amb telèfon mòbil       | 2.155          |
| Altres denúncies               | 27.972         |
| <b>Total.....</b>              | <b>128.152</b> |
| <b>Menorca</b>                 |                |
| Estacionament indegut          | 7.366          |
| Excés de velocitat             | 9.142          |
| No emprar casc de seguretat    | 36             |
| No emprar cinturó de seguretat | 144            |
| Parlar amb telèfon mòbil       | 189            |
| Altres denúncies               | 7.145          |
| <b>Total.....</b>              | <b>24.022</b>  |
| <b>Eivissa</b>                 |                |
| Estacionament indegut          | 21.030         |
| Excés de velocitat             | 391            |
| No emprar casc de seguretat    | 139            |
| No emprar cinturó de seguretat | 313            |
| Parlar amb telèfon mòbil       | 455            |
| Altres denúncies               | 11.050         |
| <b>Total.....</b>              | <b>33.378</b>  |
| <b>Formentera</b>              |                |
| Estacionament indegut          | 2.620          |
| Excés de velocitat             | 0              |
| No emprar casc de seguretat    | 23             |
| No emprar cinturó de seguretat | 7              |
| Parlar amb telèfon mòbil       | 13             |
| Altres denúncies               | 65             |
| <b>Total.....</b>              | <b>2.728</b>   |
| <b>Illes Balears</b>           |                |
| Estacionament indegut          | 109.070        |
| Excés de velocitat             | 28.076         |
| No emprar casc de seguretat    | 609            |
| No emprar cinturó de seguretat | 1.481          |
| Parlar amb telèfon mòbil       | 2.812          |
| Altres denúncies               | 46.232         |
| <b>Total.....</b>              | <b>188.280</b> |

### 3.3. Immobilitzacions i retirades de vehicles

|                                  |        |
|----------------------------------|--------|
| <b>Mallorca</b>                  |        |
| Nombre de vehicles immobilitzats | 1.801  |
| Nombre de vehicles retirats      | 17.326 |
| <b>Menorca</b>                   |        |
| Nombre de vehicles immobilitzats | 71     |
| Nombre de vehicles retirats      | 1.229  |
| <b>Eivissa</b>                   |        |
| Nombre de vehicles immobilitzats | 364    |
| Nombre de vehicles retirats      | 10.957 |
| <b>Formentera</b>                |        |
| Nombre de vehicles immobilitzats | 4      |
| Nombre de vehicles retirats      | 518    |
| <b>Illes Balears</b>             |        |
| Nombre de vehicles immobilitzats | 2.240  |
| Nombre de vehicles retirats      | 30.030 |

### 3.4. Dades generals de trànsit en les Illes Balears

|  |        |
|--|--------|
| Nombre total d'etilòmetres propis i cedits per la CAIB o per la PPT                              | 87     |
| Nombre de cinemòmetres propis  | 2      |
| Nombre de cinemòmetres cedits per la PPT   | 8      |
| Nombre de conductors sancionats per conduir sota la influència de l'alcohol                      | 1.176  |
| Nombre de conductors sancionats per conduir sota la influència de drogues                        | 82     |
| Controls d'etilometria realitzats  | 17.676 |
| Controls d'ús de sistemes de protecció realitzades casc, cinturó o elements de retenció infantil | 389    |
| Controls d'ús de telèfon mòbil   | 215    |
| Controls de documentació de vehicles   | 1.224  |
| Controls de transport escolar i de menors  | 152    |
| Controls de verificació de tacògrafs   | 11     |
| Controls de velocitat  | 2.434  |
| Nombre de centres escolars   | 324    |
| Nombre de policies que desenvolupen educació viària  | 81     |
| Nombre de centres escolars on es realitzen programes d'educació viària.                          | 251    |
| Nombre de centres per adults on es realitzen programes d'educació viària                         | 2      |
| Nombre d'altres centres on es realitzen programes d'educació viària                              | 8      |
| Estimació del nombre de persones que han passat per aquests programes                            | 53.418 |

### 3.5. Víctimes en accidents de trànsit en vies urbanes per illes

| <b>Mallorca</b>                                   | <b>2016</b> | <b>2017</b> |
|---|-------------|-------------|
| Nombre d'implicats morts a 30 dies                | 38          | 22          |
| Nombre d'implicats greus, menys greus i reservats | 1.225       | 1.223       |
| Totals.....                                       | 1.263       | 1.245       |
| <b>Menorca</b>                                    |             |             |
| Nombre d'implicats morts a 30 dies                | 1           | 0           |
| Nombre d'implicats greus, menys greus i reservats | 192         | 170         |
| Totals.....                                       | 193         | 170         |
| <b>Eivissa</b>                                    |             |             |
| Nombre d'implicats morts a 30 dies                | 1           | 7           |
| Nombre d'implicats greus, menys greus i reservats | 521         | 874         |
| Totals.....                                       | 522         | 881         |
| <b>Formentera</b>                                 |             |             |
| Nombre d'implicats morts a 30 dies                | 0           | 0           |
| Nombre d'implicats greus, menys greus i reservats | 9           | 14          |
| Totals.....                                       | 9           | 14          |
| <b>Illes Balears</b>                              |             |             |
| Nombre d'implicats morts a 30 dies                | 40          | 29          |
| Nombre d'implicats greus, menys greus i reservats | 1.947       | 2.281       |
| Totals.....                                       | 1.987       | 2.310       |

### 3.6. Mapa d'intervencions de les policies locals per ràtio de més o menys de 10 accidents per cada 1.000 habitants



### 3.7. Intervencions accidents de trànsit realitzats per la policia local per illes

| <b>Mallorca</b>  | <b>2016</b> | <b>2017</b> |
|--|-------------|-------------|
| Intervencions realitzades en accidents de trànsit en vies competència de les policies locals | 10.772      | 11.370      |
| Col·laboracions intervencions altres vies  | 735         | 871         |
| Totals.....  | 11.507      | 12.241      |
| <b>Menorca</b>   |             |             |
| Intervencions realitzades en accidents de trànsit en vies competència de les policies locals | 862         | 917         |
| Col·laboracions intervencions altres vies  | 139         | 193         |
| Totals.....  | 1.001       | 1.110       |
| <b>Eivissa</b>   |             |             |
| Intervencions realitzades en accidents de trànsit en vies competència de les policies locals | 1.986       | 2.142       |
| Col·laboracions intervencions altres vies  | 410         | 468         |
| Totals.....  | 2.396       | 2.610       |
| <b>Formentera</b>  |             |             |
| Intervencions realitzades en accidents de trànsit en vies competència de les policies locals | 34          | 26          |
| Col·laboracions intervencions altres vies  | 10          | 7           |
| Totals.....  | 44          | 33          |
| <b>Illes Balears</b>   |             |             |
| Intervencions realitzades en accidents de trànsit en vies competència de les policies locals | 13.654      | 14.455      |
| Col·laboracions intervencions altres vies  | 1.294       | 1.539       |
| Totals.....  | 14.948      | 15.994      |

### 3.8. Intervencions penals en seguretat viària

|   |     |
|---|-----|
| <b>Mallorca</b>   |     |
| Conducció sota l'influència de begudes alcohòliques / drogues | 318 |
| Detinguts per negativa a proves legalment establertes         | 20  |
| Detinguts per excés de velocitat                              | 2   |
| Detinguts per conducció negligent i conducció temerària       | 12  |
| Detinguts per circular sense permís de conducció              | 128 |
| <b>Menorca</b>  |     |
| Conducció sota l'influència de begudes alcohòliques / drogues | 73  |
| Detinguts per negativa a proves legalment establertes         | 2   |
| Detinguts per excés de velocitat                              | 0   |
| Detinguts per conducció negligent i conducció temerària       | 0   |
| Detinguts per circular sense permís de conducció              | 22  |
| <b>Eivissa</b>  |     |
| Conducció sota l'influència de begudes alcohòliques / drogues | 251 |
| Detinguts per negativa a proves legalment establertes         | 9   |
| Detinguts per excés de velocitat                              | 0   |
| Detinguts per conducció negligent i conducció temerària       | 2   |
| Detinguts per circular sense permís de conducció              | 69  |
| <b>Formentera</b>   |     |
| Conducció sota l'influència de begudes alcohòliques / drogues | 1   |
| Detinguts per negativa a proves legalment establertes         | 0   |
| Detinguts per excés de velocitat                              | 0   |
| Detinguts per conducció negligent i conducció temerària       | 0   |
| Detinguts per circular sense permís de conducció              | 2   |
| <b>Illes Balears</b>  |     |
| Conducció sota l'influència de begudes alcohòliques / drogues | 643 |
| Detinguts per negativa a proves legalment establertes         | 31  |
| Detinguts per excés de velocitat                              | 2   |
| Detinguts per conducció negligent i conducció temerària       | 14  |
| Detinguts per circular sense permís de conducció              | 221 |

### 3.9. Estadística per Consells de Coordinació d'accidents de trànsit amb ciclistes implicats i en vies competència de la policia local

| CONSELL DE COORDINACIÓ DE MENORCA                              | Alaior | Ciutadella | Es Castell | Es Mercadal | Es Migjorn Gran | Ferrieres | Maó | Sant Lluís | Total     |
|--|--------|------------|------------|-------------|-----------------|-----------|-----|------------|-----------|
| <b>Accidents amb ciclistes implicats</b>                       | 2      | 10         | 0          | 1           | 0               | 2         | 8   | 0          | <b>23</b> |
| <b>Ciclistes morts en els 30 dies posteriors a l'accident.</b> | 0      | 0          | 0          | 0           | 0               | 0         | 0   | 0          | <b>0</b>  |
| <b>Ciclistes ferits de pronòstic molt greu</b>                 | 0      | 0          | 0          | 0           | 0               | 0         | 0   | 0          | <b>0</b>  |
| <b>Ciclistes ferits de pronòstic greu</b>                      | 0      | 1          | 0          | 0           | 0               | 0         | 0   | 0          | <b>1</b>  |
| <b>Ciclistes ferits de pronòstic menys greu</b>                | 2      | 3          | 0          | 1           | 0               | 0         | 0   | 0          | <b>6</b>  |
| <b>Ciclistes ferits de pronòstic reservat</b>                  | 0      | 0          | 0          | 0           | 0               | 2         | 88  | 0          | <b>90</b> |

| CONSELL DE COORDINACIÓ PITIÜS                                  | Eivissa | Sant Antoni de Portmany | Sant Joan de Labritja. | Sant Josep de sa Talaià | Riu Eulàlia des Riu | Santa Eulàlia des Riu | Formentera | Total     |
|--|---------|-------------------------|------------------------|-------------------------|---------------------|-----------------------|------------|-----------|
| <b>Accidents amb ciclistes implicats</b>                       | 7       | 1                       | 1                      | 3                       | 4                   | 1                     | 1          | <b>17</b> |
| <b>Ciclistes morts en els 30 dies posteriors a l'accident.</b> | 0       | 0                       | 0                      | 0                       | 0                   | 0                     | 0          | <b>0</b>  |
| <b>Ciclistes ferits de pronòstic molt greu</b>                 | 0       | 0                       | 0                      | 0                       | 0                   | 0                     | 0          | <b>0</b>  |
| <b>Ciclistes ferits de pronòstic greu</b>                      | 0       | 9                       | 0                      | 0                       | 0                   | 0                     | 0          | <b>9</b>  |
| <b>Ciclistes ferits de pronòstic menys greu</b>                | 4       | 74                      | 1                      | 1                       | 2                   | 1                     | 1          | <b>83</b> |
| <b>Ciclistes ferits de pronòstic reservat</b>                  | 0       | 0                       | 0                      | 0                       | 0                   | 0                     | 0          | <b>0</b>  |

| CONSELL DE<br>COORDINACIÓ DE<br>TRAMUNTANA                     | Andratx | Banyalbufar | Bunyola | Deià | Escorca | Esporles | Estellencs | Fornalutx | Puigpunyent | Sóller | Valldemossa | Total      |
|--|---------|-------------|---------|------|---------|----------|------------|-----------|-------------|--------|-------------|------------|
| <b>Accidents amb ciclistes implicats</b>                       | 0       | 3           | 10      | 2    | 108     | 0        | 0          | 0         | 11          | 11     | 0           | <b>145</b> |
| <b>Ciclistes morts en els 30 dies posteriors a l'accident.</b> | 0       | 0           | 0       | 0    | 1       | 0        | 0          | 0         | 0           | 0      | 0           | <b>1</b>   |
| <b>Ciclistes ferits de pronòstic molt greu</b>                 | 0       | 0           | 1       | 2    | 1       | 0        | 0          | 0         | 0           | 1      | 0           | <b>5</b>   |
| <b>Ciclistes ferits de pronòstic greu</b>                      | 0       | 0           | 3       | 0    | 0       | 0        | 0          | 0         | 0           | 3      | 0           | <b>6</b>   |
| <b>Ciclistes ferits de pronòstic menys greu</b>                | 0       | 0           | 5       | 0    | 4       | 0        | 0          | 0         | 8           | 7      | 0           | <b>24</b>  |
| <b>Ciclistes ferits de pronòstic reservat</b>                  | 0       | 0           | 1       | 0    | 1       | 0        | 0          | 0         | 0           | 0      | 0           | <b>2</b>   |

(\*) Estellencs no ha presentat memòria perquè no va tenir policies locals l'any 2017

| CONSELL DE<br>COORDINACIÓ DEL<br>RAIGUER                       | Alaró | Binissalem | Campanet | Consell | Inca | Lloseta | Mancor de la Vall | Santa Maria del Camí | Selva | Total     |
|--|-------|------------|----------|---------|------|---------|-------------------|----------------------|-------|-----------|
| <b>Accidents amb ciclistes implicats</b>                       | 1     | 2          | 10       | 6       | 18   | 5       | 0                 | 14                   | 0     | <b>56</b> |
| <b>Ciclistes morts en els 30 dies posteriors a l'accident.</b> | 0     | 0          | 0        | 0       | 0    | 0       | 0                 | 0                    | 0     | <b>0</b>  |
| <b>Ciclistes ferits de pronòstic molt greu</b>                 | 0     | 1          | 0        | 0       | 1    | 0       | 0                 | 2                    | 0     | <b>4</b>  |
| <b>Ciclistes ferits de pronòstic greu</b>                      | 0     | 0          | 0        | 2       | 1    | 0       | 0                 | 4                    | 0     | <b>7</b>  |
| <b>Ciclistes ferits de pronòstic menys greu</b>                | 0     | 0          | 4        | 4       | 7    | 4       | 0                 | 4                    | 0     | <b>23</b> |
| <b>Ciclistes ferits de pronòstic reservat</b>                  | 0     | 1          | 1        | 0       | 12   | 1       | 0                 | 2                    | 0     | <b>17</b> |



| CONSELL DE COORDINACIÓ DEL NORD                         | Alcúdia | Búger | Sa Pobla | Santa Margalida | Muro | Pollença | Total |
|---|---------|-------|----------|-----------------|------|----------|-------|
| Accidents amb ciclistes implicats                       | 14      | 1     | 8        | 5               | 6    | 5        | 39    |
| Ciclistes morts en els 30 dies posteriors a l'accident. | 1       | 0     | 0        | 0               | 0    | 0        | 1     |
| Ciclistes ferits de pronòstic molt greu                 | 1       | 0     | 0        | 0               | 0    | 0        | 1     |
| Ciclistes ferits de pronòstic greu                      | 0       | 0     | 3        | 0               | 4    | 0        | 7     |
| Ciclistes ferits de pronòstic menys greu                | 0       | 0     | 1        | 0               | 6    | 0        | 7     |
| Ciclistes ferits de pronòstic reservat                  | 4       | 1     | 0        | 6               | 3    | 0        | 14    |

| CONSELL DE COORDINACIÓ DEL PLA                          | Algaida | Ariany | Costitx | Lloret de Vistalegre | Llubí | María Salut | Montuiri | Petra | Porreres | Sant Joan | Santa Eugènia | Sencelles | Sineu | Vilafranca de Bonany | Total |
|---|---------|--------|---------|----------------------|-------|-------------|----------|-------|----------|-----------|---------------|-----------|-------|----------------------|-------|
| Accidents amb ciclistes implicats                       | 0       | 0      | 0       | 0                    | 0     | 0           | 6        | 2     | 5        | 0         | 0             | 3         | 0     | 0                    | 16    |
| Ciclistes morts en els 30 dies posteriors a l'accident. | 0       | 0      | 0       | 0                    | 0     | 0           | 0        | 0     | 0        | 0         | 0             | 0         | 0     | 0                    | 0     |
| Ciclistes ferits de pronòstic molt greu                 | 0       | 0      | 0       | 0                    | 0     | 0           | 0        | 0     | 0        | 0         | 0             | 1         | 0     | 0                    | 1     |
| Ciclistes ferits de pronòstic greu                      | 0       | 0      | 0       | 0                    | 0     | 0           | 1        | 0     | 0        | 0         | 0             | 1         | 0     | 0                    | 2     |
| Ciclistes ferits de pronòstic menys greu                | 0       | 0      | 5       | 0                    | 0     | 0           | 2        | 1     | 0        | 0         | 0             | 0         | 0     | 0                    | 8     |
| Ciclistes ferits de pronòstic reservat                  | 0       | 0      | 3       | 0                    | 0     | 0           | 3        | 0     | 5        | 0         | 0             | 0         | 0     | 0                    | 11    |

| CONSELL DE COORDINACIÓ METROPOLITÀ                      | Calvià | Llucmajor | Marratxí | Palma | Total |
|---|--------|-----------|----------|-------|-------|
| Accidents amb ciclistes implicats                       | 21     | 38        | 7        | 214   | 280   |
| Ciclistes morts en els 30 dies posteriors a l'accident. | 0      | 0         | 0        | 0     | 0     |
| Ciclistes ferits de pronòstic molt greu                 | 0      | 0         | 0        | 0     | 0     |
| Ciclistes ferits de pronòstic greu                      | 0      | 2         | 0        | 7     | 9     |
| Ciclistes ferits de pronòstic menys greu                | 16     | 10        | 6        | 4     | 36    |
| Ciclistes ferits de pronòstic reservat                  | 5      | 16        | 0        | 0     | 21    |

| CONSELL DE COORDINACIÓ DEL SUD EST                      | Artà | Campos | Capdepera | Felanitx | Manacor | Llorenç des Cardassar | Llorenç des Sant | Santanyí | Ses Salines | Son Servera | Total |
|---|------|--------|-----------|----------|---------|-----------------------|------------------|----------|-------------|-------------|-------|
| Accidents amb ciclistes implicats                       | 6    | 6      | 3         | 1        | 12      | 6                     | 3                | 3        | 0           | 0           | 40    |
| Ciclistes morts en els 30 dies posteriors a l'accident. | 0    | 0      | 0         | 0        | 0       | 0                     | 0                | 0        | 0           | 0           | 0     |
| Ciclistes ferits de pronòstic molt greu                 | 0    | 0      | 0         | 0        | 0       | 0                     | 0                | 0        | 0           | 0           | 0     |
| Ciclistes ferits de pronòstic greu                      | 0    | 0      | 0         | 0        | 0       | 0                     | 0                | 0        | 0           | 0           | 0     |
| Ciclistes ferits de pronòstic menys greu                | 0    | 0      | 3         | 1        | 10      | 6                     | 1                | 0        | 0           | 0           | 21    |
| Ciclistes ferits de pronòstic reservat                  | 0    | 6      | 0         | 0        | 2       | 0                     | 0                | 2        | 0           | 0           | 10    |

### 3.10. Activitats preventives en seguretat del trànsit

|  |        |
|--|--------|
| <b>Mallorca</b>  |        |
| Controls d'us de sistemes de protecció.                                  | 389    |
| Controls d'us de telèfon mòbil   | 215    |
| Controls de documentació de vehicles                                     | 1.224  |
| Controls de transport escolar i de menors                                | 152    |
| Controls de verificació de tacògraf                                      | 11     |
| Controls de velocitat  | 2.434  |
| Nombre de centres escolars   | 324    |
| Policies que desenvolupen educació viària.                               | 81     |
| Nombre de centres escolars on es realitza educació viària.               | 251    |
| Nombre de centres per adults on es realitzen programes d'educació viària | 2      |
| Altres centres on es realitzen programes d'educació viària               | 8      |
| Estimació del nombre de persones que han passat per aquests programes    | 53.418 |
| <b>Menorca</b>   |        |
| Controls d'us de sistemes de protecció.                                  | 164    |
| Controls d'us de telèfon mòbil   | 65     |
| Controls de documentació de vehicles                                     | 258    |
| Controls de transport escolar i de menors                                | 19     |
| Controls de verificació de tacògraf                                      | 0      |
| Controls de velocitat  | 125    |
| Nombre de centres escolars   | 39     |
| Policies que desenvolupen educació viària.                               | 9      |
| Nombre de centres escolars on es realitza educació viària.               | 15     |
| Nombre de centres per adults on es realitzen programes d'educació viària | 0      |
| Altres centres on es realitzen programes d'educació viària               | 1      |
| Estimació del nombre de persones que han passat per aquests programes    | 1.368  |
| <b>Eivissa</b>   |        |
| Controls d'us de sistemes de protecció.                                  | 38     |
| Controls d'us de telèfon mòbil   | 27     |
| Controls de documentació de vehicles                                     | 66     |
| Controls de transport escolar i de menors                                | 22     |
| Controls de verificació de tacògraf                                      | 0      |
| Controls de velocitat  | 129    |
| Nombre de centres escolars   | 55     |
| Policies que desenvolupen educació viària.                               | 12     |
| Nombre de centres escolars on es realitza educació viària.               | 52     |
| Nombre de centres per adults on es realitzen programes d'educació viària | 1      |
| Altres centres on es realitzen programes d'educació viària               | 2      |
| Estimació del nombre de persones que han passat per aquests programes    | 7.202  |

| <b>Formentera</b>  |        |
|--|--------|
| Controls d'ús de sistemes de protecció.                                  | 6      |
| Controls d'ús de telèfon mòbil   | 0      |
| Controls de documentació de vehicles                                     | 6      |
| Controls de transport escolar i de menors                                | 5      |
| Controls de verificació de tacògraf                                      | 0      |
| Controls de velocitat  | 0      |
| Nombre de centres escolars   | 4      |
| Polícies que desenvolupen educació viària.                               | 1      |
| Nombre de centres escolars on es realitza educació viària.               | 4      |
| Nombre de centres per adults on es realitzen programes d'educació viària | 0      |
| Altres centres on es realitzen programes d'educació viària               | 0      |
| Estimació del nombre de persones que han passat per aquests programes    | 0      |
| <b>Illes Balears</b>   |        |
| Controls d'ús de sistemes de protecció.                                  | 597    |
| Controls d'ús de telèfon mòbil   | 307    |
| Controls de documentació de vehicles                                     | 1.554  |
| Controls de transport escolar i de menors                                | 198    |
| Controls de verificació de tacògraf                                      | 11     |
| Controls de velocitat  | 2.688  |
| Nombre de centres escolars   | 422    |
| Polícies que desenvolupen educació viària.                               | 103    |
| Nombre de centres escolars on es realitza educació viària.               | 322    |
| Nombre de centres per adults on es realitzen programes d'educació viària | 3      |
| Altres centres on es realitzen programes d'educació viària               | 11     |
| Estimació del nombre de persones que han passat per aquests programes    | 61.998 |

## 4. SEGURETAT CIUTADANA

### 4.1. Dades globals

| <b>Denúncies tramitades de seguretat ciutadana (*)</b>  |                |
|---|----------------|
| Nombre total de denúncies   | 5.431          |
| Per consum / tinença de drogues   | 2.829          |
| Actes d'identificació   | 418            |
| Documentació d'armes  | 55             |
| Admissió de menors  | 15             |
| Excés d'horaris o tancament   | 170            |
| Irregularitats en els registres d'activitats  | 92             |
| Exhibició d'objectes perillosos   | 65             |
| Desobediència   | 415            |
| Alteració de la seguretat col·lectiva   | 71             |
| Altres infraccions  | 1.301          |
| Nombre de controls específics de seguretat ciutadana realitzats                                     | 1.227          |
| <b>Denúncies tramitades per infraccions a les ordenances municipals (*)</b>                         |                |
| Total denúncies interposades per infraccions a les ordenances municipals                            | 16.315         |
| <b>Actuacions penals en seguretat ciutadana no relacionades amb trànsit</b>                         |                |
| Atestats/informes enviats directament al Jutjat   | 7.348          |
| Diligències iniciades i després trameses a altres cossos i forces de seguretat                      | 5.241          |
| Informes judicials realitzats   | 5.866          |
| Notificacions i gestions realitzades a requeriments dels jutjats (esbrinaments, desnonaments, etc.) | 26.681         |
| Actuacions en violència de gènere   | 1.282          |
| <b>Actuacions penals en seguretat ciutadana. Detencions no relacionades amb trànsit</b>             |                |
| Detinguts enviats al Jutjat ( no trànsit)   | 298            |
| Detinguts tramesos a altres cossos i forces de seguretat  | 966            |
| Detinguts posats en llibertat   | 218            |
| Detinguts per delictes i faltes contra les persones   | 329            |
| Detinguts per delictes contra la llibertat sexual   | 16             |
| Detinguts per delictes contra el patrimoni  | 336            |
| Detinguts per delictes contra l'ordre públic  | 153            |
| Detinguts per delictes contra la seguretat col·lectiva  | 169            |
| Detinguts per altres actuacions Penals  | 321            |
| Detinguts per ordre de recerca i presentació  | 61             |
| Detinguts per actuacions en violència de gènere   | 435            |
| <b>Junta Local de seguretat (**)</b>  |                |
| Està constituïda la Junta Local de Seguretat amb Reglament Normatiu                                 | SI: 44, NO: 23 |
| Nombre de sessions de la Junta Local de Seguretat l'any 2017  | 56             |

## 4.2. Detencions globals CAIB

| CAIB  | 2016         | 2017         | Diferència   |
|---|--------------|--------------|--------------|
| Detinguts en seguretat del trànsit            | 1.394        | 911          | -34,65%      |
| Detinguts en seguretat ciutadana (no trànsit) | 1.196        | 1.820        | 52,17 %      |
| Nombre total de detinguts.....                | <b>2.590</b> | <b>2.731</b> | <b>5,44%</b> |

(\*) No hi consta Estellencs perquè no ha presentat memòria en no tenir policies locals en 2017.

## 4.3. Detencions no relacionades amb trànsit. Tipologia dels delictes

| Mallorca   | 2016       | 2017         |
|--|------------|--------------|
| Contra les persones  | 128        | 288          |
| Contra la llibertat sexual                                     | 68         | 13           |
| Contra el patrimoni  | 264        | 278          |
| Contra l'ordre públic  | 109        | 133          |
| Contra la seguretat col·lectiva                                | 32         | 169          |
| Altres actuacions penals                                       | 72         | 202          |
| Ordre de recerca i presentació                                 | 33         | 42           |
| Detencions relacionades amb actuacions de violència de gènere  | 319        | 365          |
| <b>Totals.....</b>   | <b>963</b> | <b>1.490</b> |
| <b>Menorca</b>   |            |              |
| Contra les persones  | 3          | 10           |
| Contra la llibertat sexual                                     | 0          | 0            |
| Contra el patrimoni  | 6          | 7            |
| Contra l'ordre públic  | 5          | 5            |
| Contra la seguretat col·lectiva                                | 0          | 0            |
| Altres actuacions penals                                       | 0          | 12           |
| Ordre de recerca i presentació                                 | 1          | 2            |
| Detencions relacionades amb actuacions de violència de gènere. | 17         | 18           |
| <b>Totals.....</b>   | <b>32</b>  | <b>54</b>    |
| <b>Eivissa</b>   |            |              |
| Contra les persones  | 31         | 31           |
| Contra la llibertat sexual.                                    | 2          | 3            |
| Contra el patrimoni.   | 53         | 51           |
| Contra l'ordre públic.   | 20         | 15           |
| Contra la seguretat col·lectiva.                               | 21         | 0            |
| Altres actuacions penals (no trànsit).                         | 30         | 106          |
| Ordre de recerca i presentació.                                | 7          | 17           |
| Detencions relacionades amb actuacions de violència de gènere. | 37         | 52           |
| <b>Totals.....</b>   | <b>201</b> | <b>275</b>   |

| <b>Formentera</b>  | <b>2016</b> | <b>2017</b> |
|--|-------------|-------------|
| Contra les persones  | 0           | 0           |
| Contra la llibertat sexual.                                    | 0           | 0           |
| Contra el patrimoni.   | 0           | 0           |
| Contra l'ordre públic.   | 0           | 0           |
| Contra la seguretat col·lectiva.                               | 0           | 0           |
| Altres actuacions penals (no trànsit).                         | 1           | 1           |
| Ordre de recerca i presentació.                                | 0           | 0           |
| Detencions relacionades amb actuacions de violència de gènere. | 0           | 0           |
| <b>Totals.....</b>   | <b>1</b>    | <b>1</b>    |

| <b>Illes Balears</b>   | <b>2016</b>  | <b>2017</b>  |
|--|--------------|--------------|
| Contra les persones  | 162          | 329          |
| Contra la llibertat sexual.                                    | 8            | 16           |
| Contra el patrimoni.   | 323          | 336          |
| Contra l'ordre públic.   | 134          | 153          |
| Contra la seguretat col·lectiva.                               | 53           | 169          |
| Altres actuacions penals (no trànsit).                         | 102          | 321          |
| Ordre de recerca i presentació.                                | 41           | 61           |
| Detencions relacionades amb actuacions de violència de gènere. | 373          | 435          |
| <b>Totals.....</b>   | <b>1.196</b> | <b>1.820</b> |

## 5. Telèfons, fax i adreces de les policies locals a les Illes Balears

| Municipi             | Telèfon    | Adreça                                     | CP    |
|----------------------|------------|--|-------|
| <b>Mallorca</b>      |            |  |       |
| Alaró                | 971 510002 | Plaça de la Vila, 17                       | 07340 |
| Alcúdia              | 971 545066 | Carrer Bastió de Sant Ferran, 3            | 07400 |
| Algaida              | 971 125335 | Carrer del Rei, 6                          | 07210 |
| Andratx              | 971 628008 | Avinguda de la Cúria, 3                    | 07150 |
| Ariany               | 971 561182 | Carrer Major, 19                           | 07529 |
| Artà                 | 971 829595 | Plaça d'Espanya, 1                         | 07570 |
| Banyalbufar          | 971 148580 | Plaça de la Vila,2                         | 07191 |
| Binissalem           | 971 511126 | Plaça de la Concepció, 7                   | 07350 |
| Búger                | 971 516146 | Plaça de la Constitució, 1                 | 07311 |
| Bunyola              | 971 613007 | Plaça Sant Josep, 2                        | 07110 |
| Calvià               | 971 003300 | Carrer d'Alacant, 36 (Pol. Son Bugadelles) | 07180 |
| Campanet             | 971 516005 | Plaça Major, 24                            | 07310 |
| Campos               | 971 651626 | Plaça Major, 1                             | 07630 |
| Capdepera            | 971 565463 | Carrer Roses s/n                           | 07580 |
| Consell              | 971 142266 | Plaça Major, 3                             | 07330 |
| Costitx              | 971 876068 | Plaça de la Mare de Déu, 15                | 07144 |
| Deià                 | 971 639077 | Carrer Porxo, 4                            | 07179 |
| Escorca              | 971 517005 | Plaça Peregrins, 9                         | 07315 |
| Esporles             | 971 610909 | Plaça de l'Ajuntament, 1                   | 07190 |
| Estellencs           | 971 618521 | Carrer De sa Siquia, 4                     | 07192 |
| Felanitx             | 971 582200 | Avinguda Ernest Mestre, 64                 | 07200 |
| Fornalutx            | 971 631901 | Carrer Vicari Solivelles, 1                | 07109 |
| Ínca                 | 871 914600 | Plaça primer de maig, s/n                  | 07300 |
| Lloret de Vistalegre | 971 524189 | Carrer Costa des Pou, 3                    | 07518 |
| Lloseta              | 971 873016 | Carrer Antoni Maura, 3                     | 07360 |
| Llubí                | 971 522002 | Carrer Sant Feliu, 13                      | 07430 |
| Llucmajor            | 971 669000 | Carrer Andalusia, s/n                      | 07620 |
| Manacor              | 971 550048 | Avinguda del Parc, s/n                     | 07500 |
| Mancor de la Vall    | 971 501776 | Plaça de l'Ajuntament, 1                   | 07312 |
| Maria de la Salut    | 971 100112 | Plaça des Pou, 13                          | 07519 |
| Marratxí             | 971 604408 | Carrer Celleters, 152 (Pol. Marratxí)      | 07141 |
| Montuiri             | 971 644125 | Plaça Major, 1                             | 07230 |
| Muro                 | 971 537649 | Carrer Ruiz Zorrilla, s/n                  | 07440 |
| Palma                | 971-225500 | Carrer Son Dameto, 1                       | 07013 |
| Petra                | 971 830000 | Carrer Font, 1                             | 07520 |
| Pollença             | 971 867404 | Carrer de Munar, 16                        | 07460 |
| Porreres             | 971 101910 | Plaça de la Vila, 17                       | 07260 |
| Puigpunyent          | 971 614455 | Carrer Sa Travessia, 37                    | 07194 |



|                            |            |   |       |
|----------------------------|------------|---|-------|
| Sa Pobla                   | 971 862286 | Plaça de la Constitució, 1                | 07420 |
| Sant Joan                  | 971 526003 | Carrer Major, 61                          | 07240 |
| Sant Llorenç des Cardassar | 971 810786 | Plaça de l'Ajuntament, 1                  | 07530 |
| Santa Eugènia              | 971 074121 | Plaça Bernat de Sta. Eugènia, 7           | 07142 |
| Santa Margalida            | 971 850310 | Plaça Enginyer Gabriel Roca               | 07450 |
| Santa Maria del Camí       | 971 620131 | Plaça de la Vila, 1                       | 07320 |
| Santanyí                   | 971 653002 | Plaça Major, 12                           | 07650 |
| Selva                      | 971 515006 | Plaça Major, 1                            | 07313 |
| Sencelles                  | 971 872016 | Plaça d'Espanya, 7                        | 07140 |
| Ses Salines                | 971 649311 | Plaça Major, 1                            | 07640 |
| Sineu                      | 971 520027 | Carrer De Sant Francesc, 10               | 07510 |
| Sóller                     | 971 638441 | Carrer Born, 1                            | 07100 |
| Son Servera                | 971 814076 | Carrer Llorer, 3                          | 07560 |
| Valldemossa                | 971 612940 | Carrer Coll Bardolet, s/n                 | 07170 |
| Vilafranca de Bonany       | 971 832216 | Plaça Major, 1                            | 07250 |
|                            |            |   |       |
| <b>Menorca</b>             |            |   |       |
|                            |            |   |       |
| Alaior                     | 971 371320 | Carrer Major, 11                          | 07730 |
| Ciutadella                 | 971 380787 | Carretera ME-1, km. 43,7                  | 07760 |
| Es Castell                 | 971 362747 | Plaça de l'Esplanada, 5                   | 07720 |
| Es Mercadal                | 971 375251 | Carrer Major, 16                          | 07740 |
| Es Migjorn Gran            | 971 370505 | Carrer Mirada del Toro, 20                | 07749 |
| Ferrerries                 | 971 155177 | Carrer de St. Bartomeu, 55                | 07750 |
| Maó                        | 971 363961 | Plaça Constitució, 21                     | 07701 |
| Sant Lluís                 | 971 151717 | Plaça de la Creu, s/n                     | 07710 |
|                            |            |   |       |
| <b>Eivissa</b>             |            |   |       |
|                            |            |   |       |
| Eivissa                    | 900 777092 | Carrer Canàries, 35 (Edifici Sa Colomina) | 07800 |
| Sant Antoni de Portmany    | 971 340830 | Avinguda de Portmany, 17                  | 07820 |
| Sant Joan de Labritja      | 971 333003 | Carrer De l'Ajuntament, 4                 | 07810 |
| Sant Josep de la Talaia    | 971 800261 | Carrer Bernat Toniet, núm. 7 - 13         | 07830 |
| Santa Eulària des Riu      | 971 330841 | Carrer Venda des Coloms, 10               | 07840 |
|                            |            |   |       |
| <b>Formentera</b>          |            |   |       |
|                            |            |   |       |
| Formentera                 | 971 322201 | Plaça De la Constitució, 1                | 07860 |